

Inventaire et expertise des annexes hydrauliques du Cher et propositions de gestion

Atlas des fiches diagnostic des annexes



Février 2023

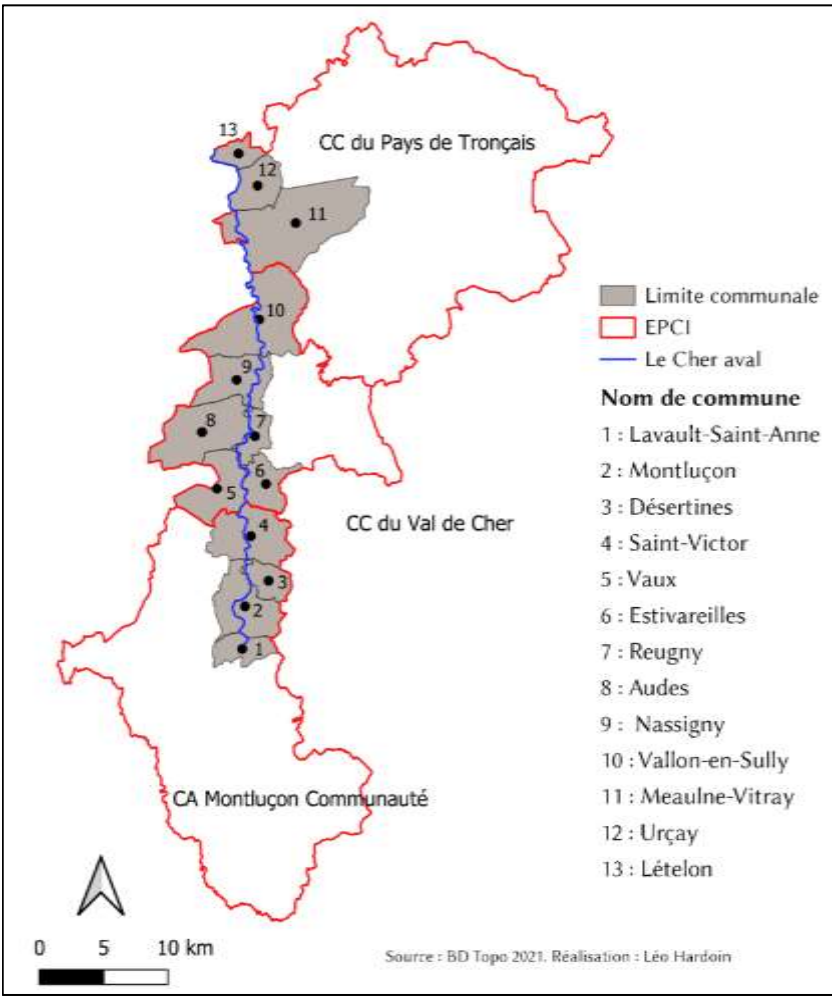
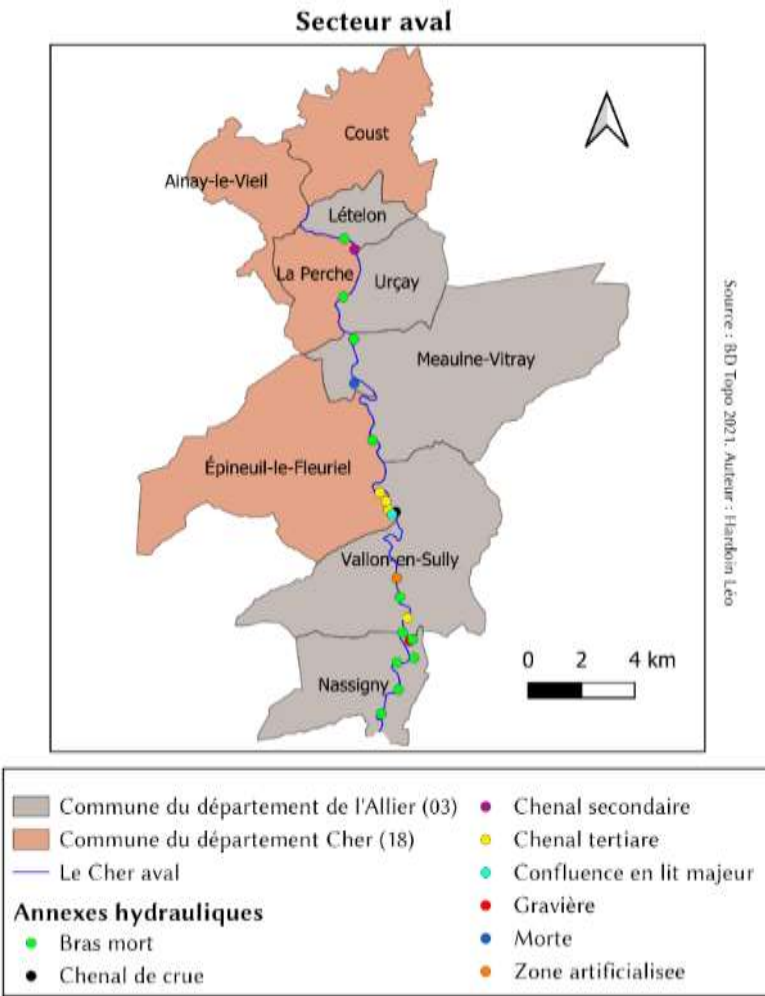
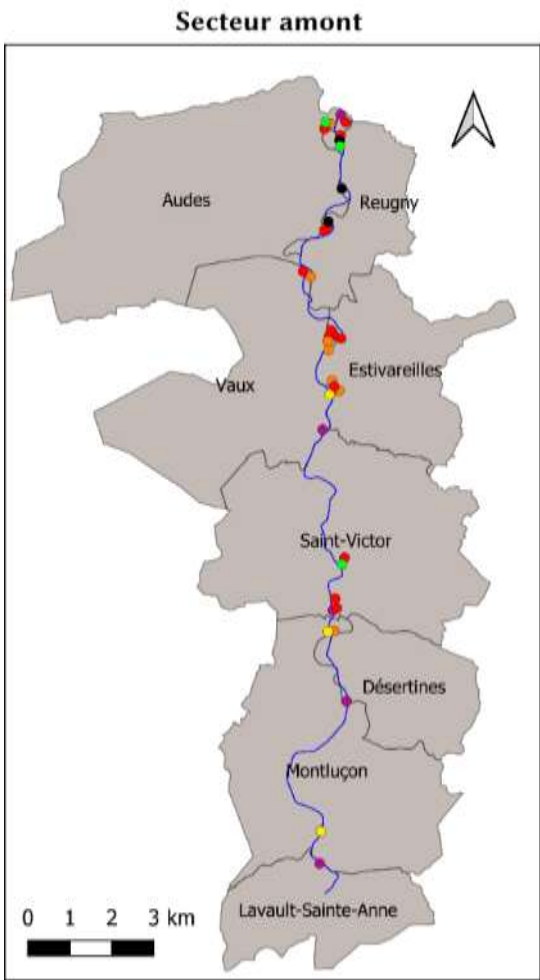


SOMMAIRE

Cartes de localisation		p. 3
Classement des annexes selon leur note de fonctionnalité de frayère à brochet		p. 4
Classement des annexes selon leur production de brochets (PopF)		p. 5
Classement des annexes selon leur gain potentiel en brochets après travaux		p. 6
Tableau d'aide à la décision des travaux de restauration		p. 7
Localisation des annexes selon la carte IGN 1/25000		p. 8
Numéro d'annexe	Nom	
Secteur amont		
1	Chenal de Lavault	p. 16
3	Le Gué	p. 16
5	Chenal des seniors	p. 17
6	Varennes	p. 17
7	Eugène Sue	p. 18
8	Buissonnets	p. 18
9	Sablière 1	p. 19
10	Sablière 2	p. 19
12	Les Gardes	p. 20
13	Gravière des Gardes	p. 20
18	Bras du Moulin	p. 21
20	Les pigeonniers	p. 21
21	MJC bras amont	p. 22
22	MJC	p. 22
23	MJC Bras aval	p. 23
26	Annexe des Mûriers	p. 23
27	Petit méandre de la Boue	p. 24
28	Etang de La Boue	p. 24
29	Blockauss	p. 25
30	Boire de la Boue	p. 25
32	La Mitte	p. 26
33	Anse de Rouéron	p. 26
35	Magnette 1	p. 27

36	Magnette 2	p. 27
37	Chenal de Magnette	p. 28
41	Chenal du musée du canal	p. 28
42	Bras de Clavière	p. 29
43	Chenal de la Bourse	p. 29
44	Mare de la Bourse	p. 30
45	Gravière de la Bourse RG	p. 30
47	Cœur de la Bourse	p. 31
48	Bras mort de la Bourse	p. 31
49	Gravière de la Bourse RD	p. 32
50	Iles de la Bourse	p. 32
Secteur aval		
51	Bras de la Côte des Moulins	p. 33
55	Encaissement de Charybe & Scylla	p. 33
57	Bras de la Guerche	p. 34
58	La Vauvre	p. 34
60	Gravière de La Vauvre	p. 35
61	Petit bras de la Vauvre	p. 35
62	Confluence du Bras de la Vauvre	p. 36
63	La Saute Cravatte	p. 36
65	Allée des Soupirs	p. 37
66	Pont de vallon	p. 37
69	Les Auberts	p. 38
70	Anse de Bonardère	p. 38
71	Bras de Bonardère	p. 39
72	Chenal des Auberts	p. 39
73	Chenal des Ances	p. 40
75	Bras du Grand fond	p. 40
77	Morte du Vernet	p. 41
80	Bras du Riau	p. 41
81	Bras du Four à Chaux	p. 42
83	Chenal de la Maillerie	p. 42
85	Bras de la Maison Rouge	p. 43

Cartes de localisation



Carte 1 : Répartition des annexes hydrauliques par secteur selon leur typologie

Carte 2 : Les collectivités territoriales du Cher aval

Numéro d'annexe	Note de fonctionnalité globale (sur 100)	Note de fonctionnement hydraulique (sur 50)	Note de fonctionnement morphologique et végétale (sur 50)
32	81,1	50,0	31,1
65	80,7	30,7	50,0
80	80,0	41,3	38,7
3	79,3	39,7	39,6
51	79,2	50,0	29,2
62	76,2	41,3	34,9
47	75,9	50,0	25,9
55	74,9	48,9	25,9
23	74,2	47,8	26,4
85	72,7	29,7	42,9
83	72,4	37,5	34,9
26	72,4	47,8	24,5
22	70,0	47,8	22,2
30	69,2	45,7	23,6
27	68,0	46,7	21,2
33	66,7	47,8	18,9
69	65,8	47,8	17,9
71	65,7	40,2	25,5
45	65,4	48,9	16,5
49	65,0	45,7	19,3
81	64,2	32,6	31,6
43	64,1	38,6	25,5
29	64,0	41,8	22,2
12	63,6	42,4	21,2
1	62,0	33,7	28,3
61	61,7	31,5	30,2
75	61,6	30,4	31,1
73	61,5	33,7	27,8
70	61,1	33,7	27,4
7	60,0	40,2	19,8
63	58,1	32,6	25,5

Numéro d'annexe	Note de fonctionnalité globale (sur 100)	Note de fonctionnement hydraulique (sur 50)	Note de fonctionnement morphologique et végétale (sur 50)
72	57,1	32,6	24,5
5	55,7	32,6	23,1
50	55,7	32,6	23,1
48	55,2	35,9	19,3
18	54,5	33,7	20,8
57	53,2	31,5	21,7
41	51,4	25,0	26,4
8	50,9	31,5	19,3
20	50,0	25,0	25,0
37	48,1	28,3	19,8
42	45,5	33,7	11,8
9	43,4	28,3	15,1
60	42,7	19,6	23,1
58	40,3	19,6	20,8
77	26,0	4,3	21,7
36	22,7	4,3	18,4
35	22,3	4,3	17,9
10	21,8	4,3	17,5
6	21,8	7,6	14,2
28	21,3	4,3	17,0
21	19,9	7,6	12,3
13	19,0	4,3	14,6
44	17,6	4,3	13,2
66	14,7	4,3	10,4

Classement des annexes selon leur note de fonctionnalité de frayère à brochet

Numéro d'annexe	Nom de l'annexe	Production de brochets par an (PopF)
22	MJC	1787
49	Gravière de la bourse	1720
60	Gravière de La Vauvre	1023
30	Boire de la Boue	928
29	Blockauss	890
45	Gravière de la Bourse RG	760
23	MJC Bras aval	685
47	Cœur de la Bourse	541
9	Sablière 1	379
12	Les Gardes	282
58	La Vauvre	250
33	Anse de Rouéron	247
3	Le Gué	206
62	Confluence du Bras de la Vauvre	202
48	Bras mort de la Bourse	202
50	Iles de la Bourse	182
32	La Mitte	143
26	Annexe des Mûriers	111
70	Anse de Bonardère	110
7	Eugene Sue	110
36	Magnette 2	105
81	Bras du Four à Chaux	98
51	Bras de la Cote des Moulins	78
69	Les Auberts	59
72	Chenal des Auberts	57
28	Etang de La Boue	56
73	Chenal des Ances	55
55	Encaissement de Charybe & Scylla	50
35	Magnette 1	39
75	Bras du Grand fond	36
13	Gravière des Gardes	31
71	Bras de Bonardère	31

Numéro d'annexe	Nom de l'annexe	Production de brochets par an (PopF)
37	Chenal de Magnette	29
80	Bras du Riau	27
18	Bras du moulin	27
1	Chenal de Lavault	25
10	Sablière 2	25
41	Chenal du musée du canal	24
5	Chenal des seniors	21
43	Chenal de la Bourse	20
20	Les Pigeonniers	18
83	Chenal de la Maillerie	17
57	Bras de la Guerche	15
77	Morte du Vernet	13
27	Petit méandre de la Boue	10
21	MJC Bras amont	10
63	La Saute Cravatte	10
42	Bras de Clavière	10
8	Buissonnets	9
85	Bras de la Maison Rouge	8
6	Varennes	8
61	Petit bras de la Vauvre	6
66	Pont de Vallon	1
44	Mare de la Bourse	1
65	Allée des Soupis	0

Classement des annexes selon leur production de brochets (PopF)

Numéro d'annexe	Nom de l'annexe	Superficie (m ²)	Gain potentiel en brochet	Classe de fonctionnalité en tant que frayère
60	Gravière de La Vauvre	145216,9	1591	Faible
36	Magnette 2	28656,8	1099	Très faible
28	Etang de La Boue	16420,3	585	Très faible
35	Magnette 1	9985,4	410	Très faible
58	La Vauvre	21274,1	388	Faible
13	Gravière des Gardes	30037,4	329	Très faible
9	Sablière 1	22342,3	291	Faible
10	Sablière 2	15930,2	262	Très faible
29	Blockauss	25304,5	173	Moyenne
49	Gravière de la Bourse RD	78474,5	164	Moyenne
77	Morte du Vernet	6294,0	138	Faible
50	Iles de la Bourse	11602,6	97	Moyenne
30	Boire de la Boue	42328,1	88	Moyenne
22	MJC	47909,2	81	Moyenne
48	Bras mort de la Bourse	15663,8	80	Moyenne
21	MJC Bras amont	7385,5	56	Très faible
3	Le Gué	6190,8	54	Forte
70	Anse de Bonardère	4533,1	53	Moyenne
81	Bras du Four à Chaux	3123,8	52	Moyenne
12	Les Gardes	10095,6	51	Moyenne
6	Varenes	6008,4	46	Très faible
62	Confluence du Bras de la Vauvre	13603,7	43	Forte
23	MJC Bras aval	15905,7	31	Moyenne
72	Chenal des Auberts	2921,2	30	Moyenne
7	Eugene Sue	4543,0	27	Moyenne
73	Chenal des Ances	1938,4	27	Moyenne
41	Chenal du musée du canal	1582,1	24	Moyenne
75	Bras du Grand fond	1225,4	23	Moyenne
37	Chenal de Magnette	2119,2	22	Faible
20	Les Pigeonniers	873,0	18	Moyenne
45	Gravière de la Bourse RG	51786,0	17	Moyenne

Numéro d'annexe	Nom de l'annexe	Superficie (m ²)	Gain potentiel en brochet	Classe de fonctionnalité en tant que frayère
18	Bras du Moulin	3325,4	13	Moyenne
1	Chenal de Lavault	1795,6	12	Moyenne
33	Anse de Rouéron	42951,2	11	Moyenne
5	Chenal des seniors	1524,5	11	Moyenne
57	Bras de la Guerche	789,6	9	Moyenne
85	Bras de la Maison Rouge	1148,8	8	Moyenne
66	Pont de Vallon	1459,2	8	Très faible
71	Bras de Bonardère	2136,9	8	Moyenne
44	Mare de la Bourse	2621,1	7	Très faible
43	Chenal de la Bourse	706,7	6	Moyenne
83	Chenal de la Maillerie	550,1	6	Moyenne
80	Bras du Riau	916,1	6	Forte
63	La Saute Cravatte	508,5	5	Moyenne
8	Buissonnets	2277,1	5	Moyenne
26	Annexe des Mûriers	3218,7	5	Moyenne
42	Bras de Clavière	819,7	5	Faible
61	Petit bras de la Vauvre	393,8	3	Moyenne
69	Les Auberts	2947,4	3	Moyenne
55	Encaissement de Charybe & Scylla	1070,6	1	Moyenne
27	Petit méandre de la Boue	308,7	1	Moyenne
32	La Mitte	7969,2	0	Forte
47	Cœur de la Bourse	12871,0	0	Forte
51	Bras de la Cote des Moulins	1865,2	0	Forte
65	Allée des Soupirs	1271,6	0	Forte

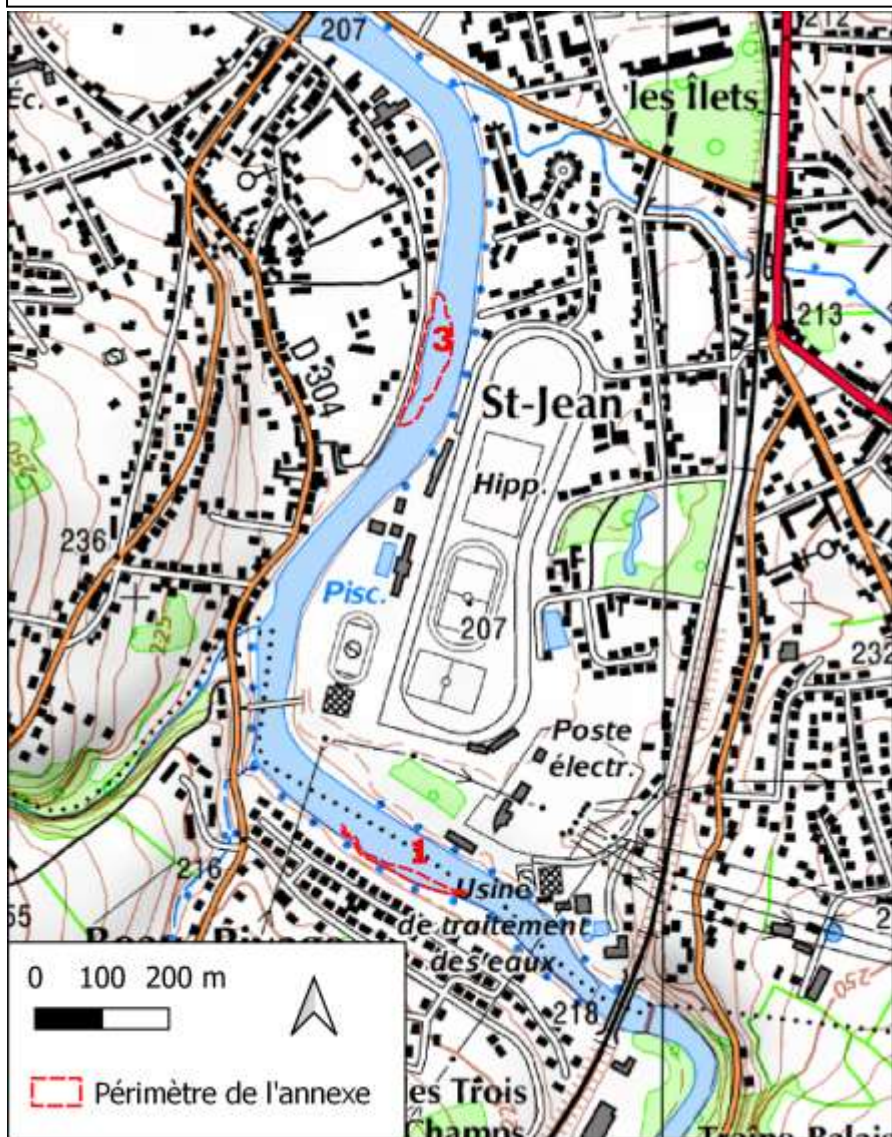
Classement des annexes selon leur gain potentiel en brochets après travaux

Numéro de l'annexe	Gain en brochets	Gains écologiques	Coût des travaux préconisés	Faisabilité des travaux	Résultat
30	++	+++	+++	+++	11
3	++	+++	++	+++	10
9	+++	++	+++	++	10
23	+	+++	+++	+++	10
28	+++	++	++	+++	10
32	+	+++	+++	+++	10
1	+	++	+++	+++	9
10	+++	++	++	++	9
12	++	++	++	+++	9
13	+++	++	++	++	9
20	+	+++	++	+++	9
21	++	++	++	+++	9
22	++	++	++	+++	9
26	+	++	+++	+++	9
29	++	++	++	+++	9
33	+	++	+++	+++	9
35	+++	++	++	++	9
48	++	++	++	+++	9
55	+	++	+++	+++	9
58	+++	++	++	++	9
70	++	++	++	+++	9
75	+	++	+++	+++	9
80	+	++	+++	+++	9
81	++	++	++	+++	9
85	+	++	+++	+++	9
5	+	++	++	+++	8
7	+	++	++	+++	8

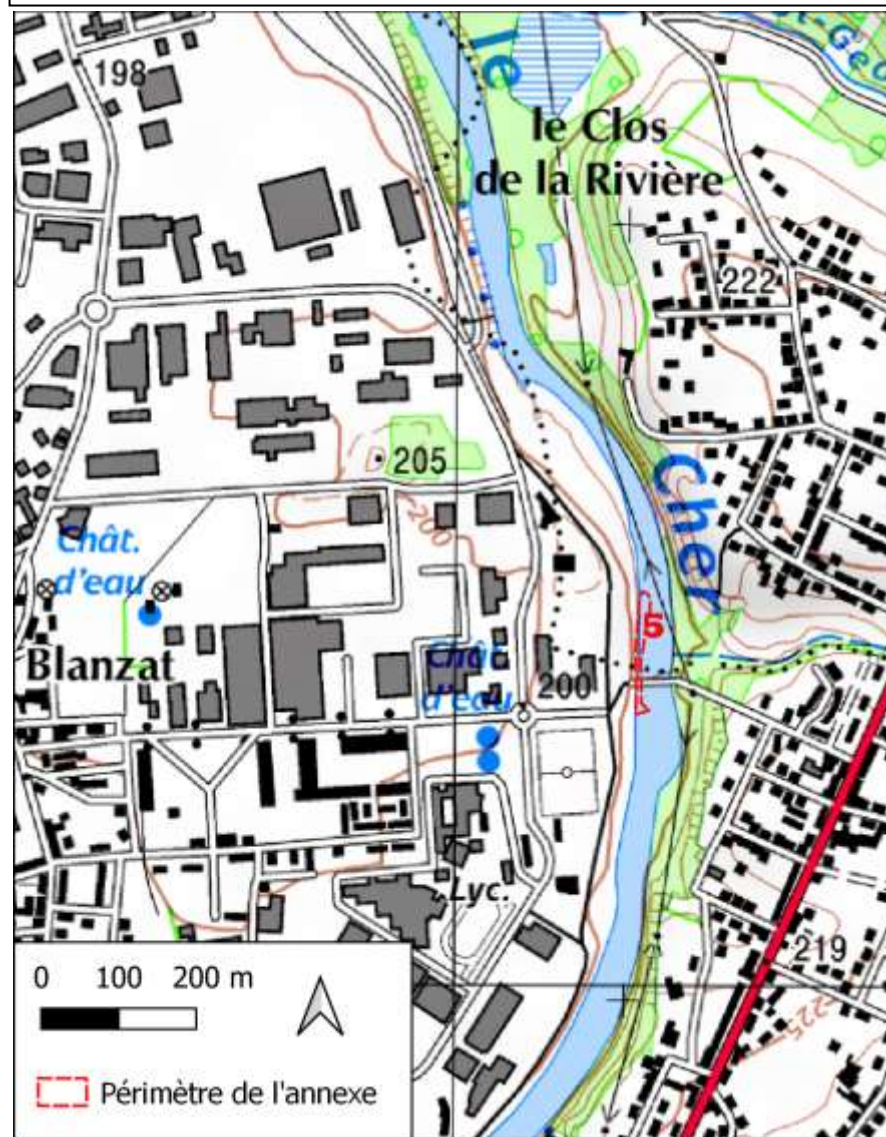
Numéro de l'annexe	Gain en brochets	Gains écologiques	Coût des travaux préconisés	Faisabilité des travaux	Résultat
8	+	++	++	+++	8
27	+	++	++	+++	8
36	+++	++	+	++	8
43	+	+	+++	+++	8
47	+	++	++	+++	8
49	++	++	++	++	8
50	++	++	+	+++	8
51	+	++	++	+++	8
57	+	++	++	+++	8
60	+++	++	+	++	8
61	+	++	++	+++	8
62	+	++	+++	++	8
65	+	++	+++	++	8
72	+	++	++	+++	8
73	+	++	++	+++	8
6	+	++	++	++	7
18	+	++	+	+++	7
37	+	++	+	+++	7
41	+	++	+	+++	7
42	+	++	+	+++	7
44	+	+	++	+++	7
45	+	++	+	+++	7
63	+	++	++	++	7
69	+	++	++	++	7
71	+	++	++	++	7
77	++	++	+	++	7
83	+	++	+	+++	7
66	+	+	++	++	6

Tableau d'aide à la décision des travaux de restauration

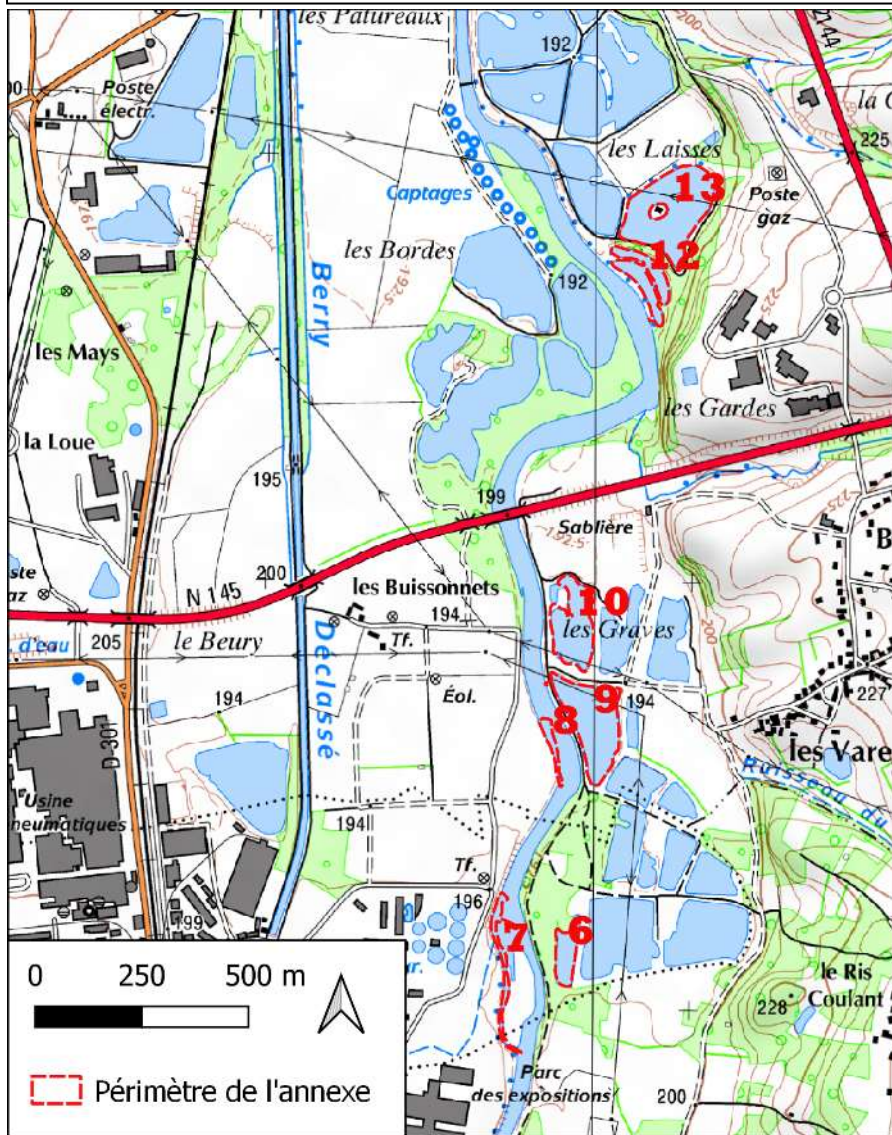
Localisation annexes 1 et 3



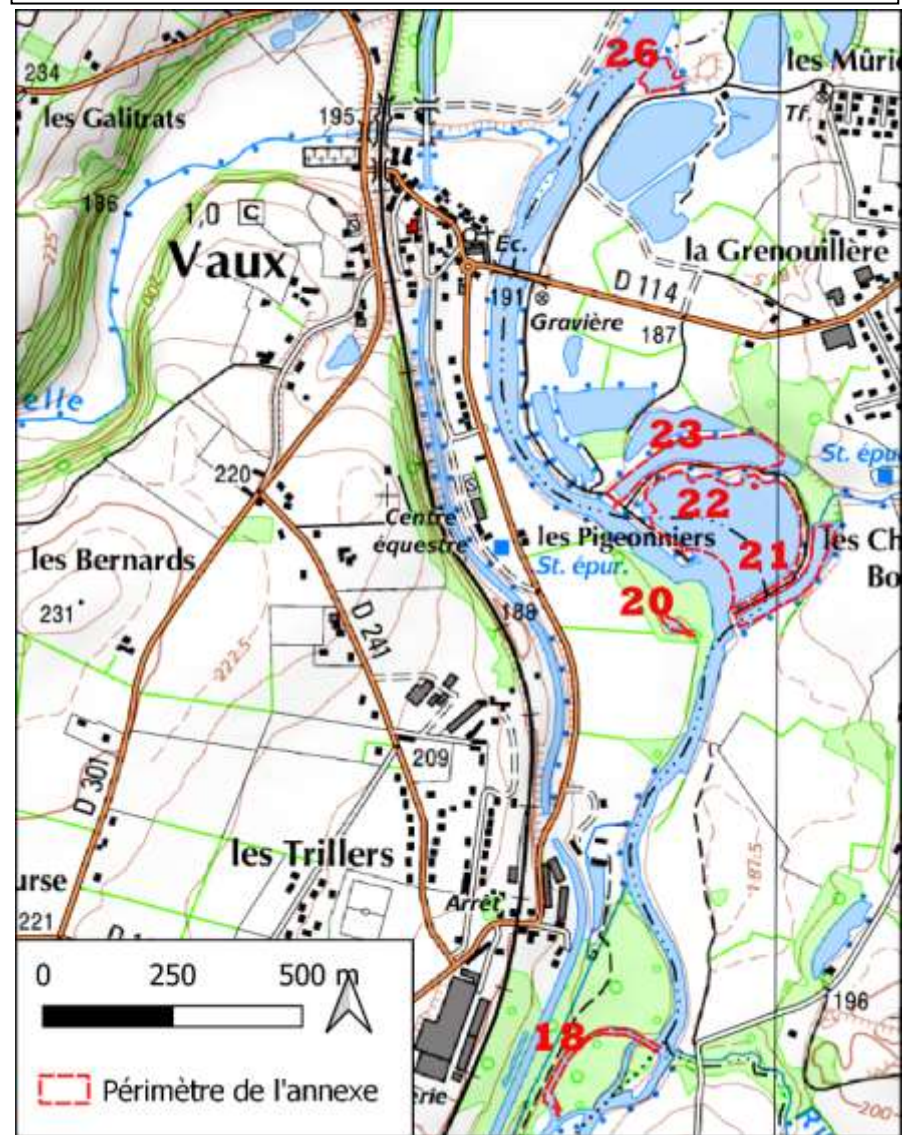
Localisation annexe 5



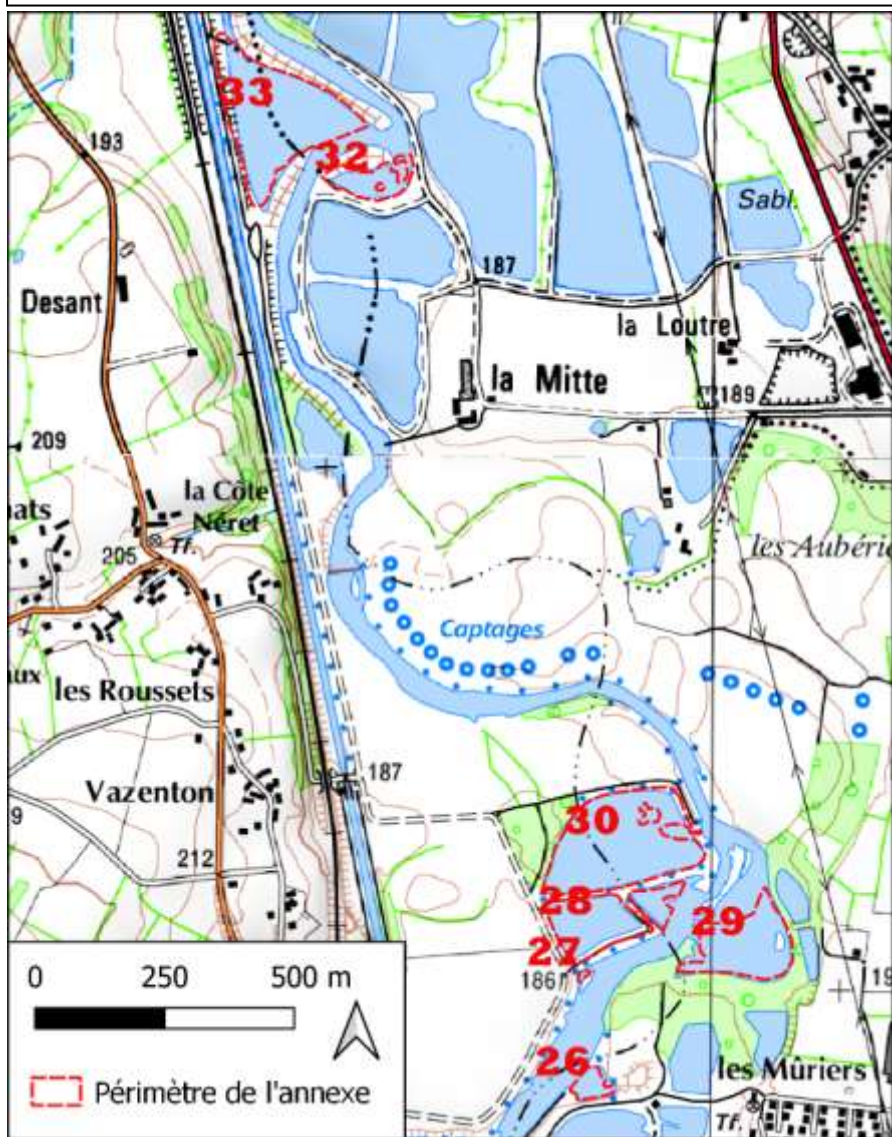
Localisation annexes 6, 7, 8, 9, 10, 12, 13



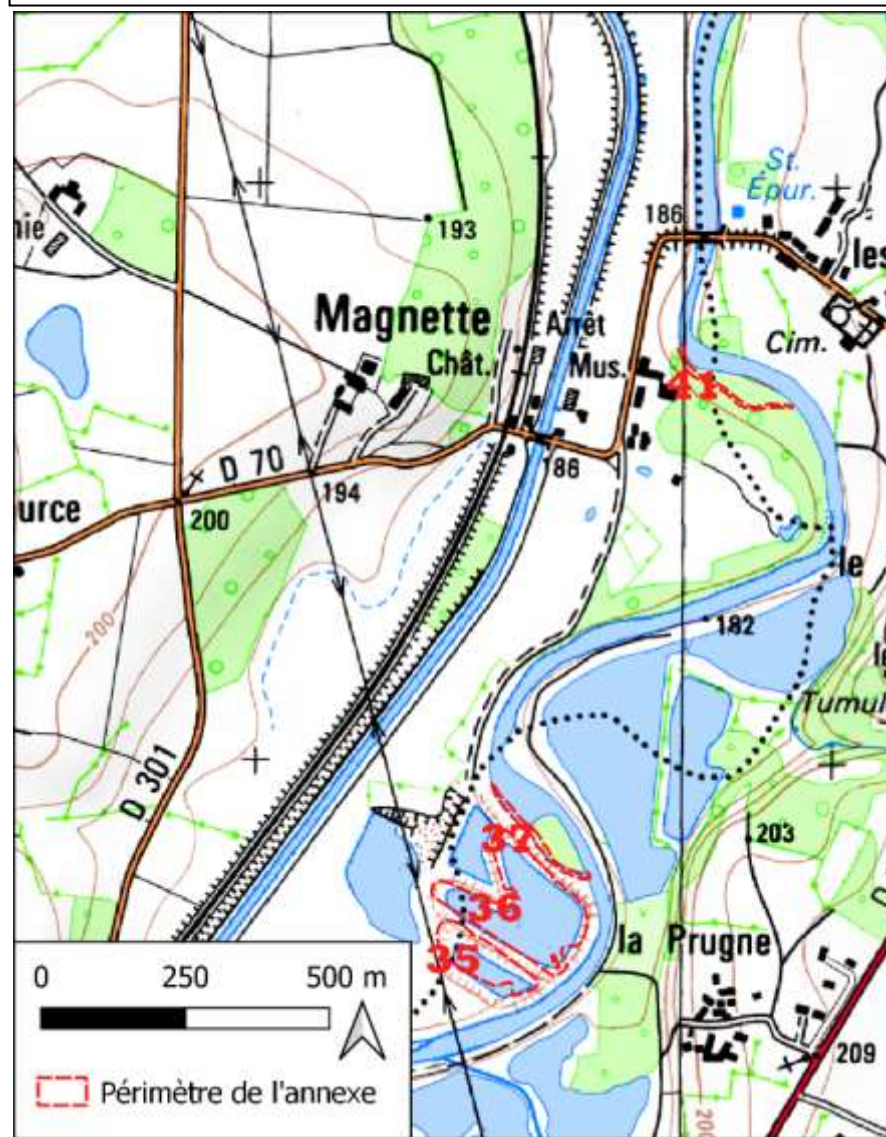
Localisation annexes 18, 20, 21, 22, 23, 26



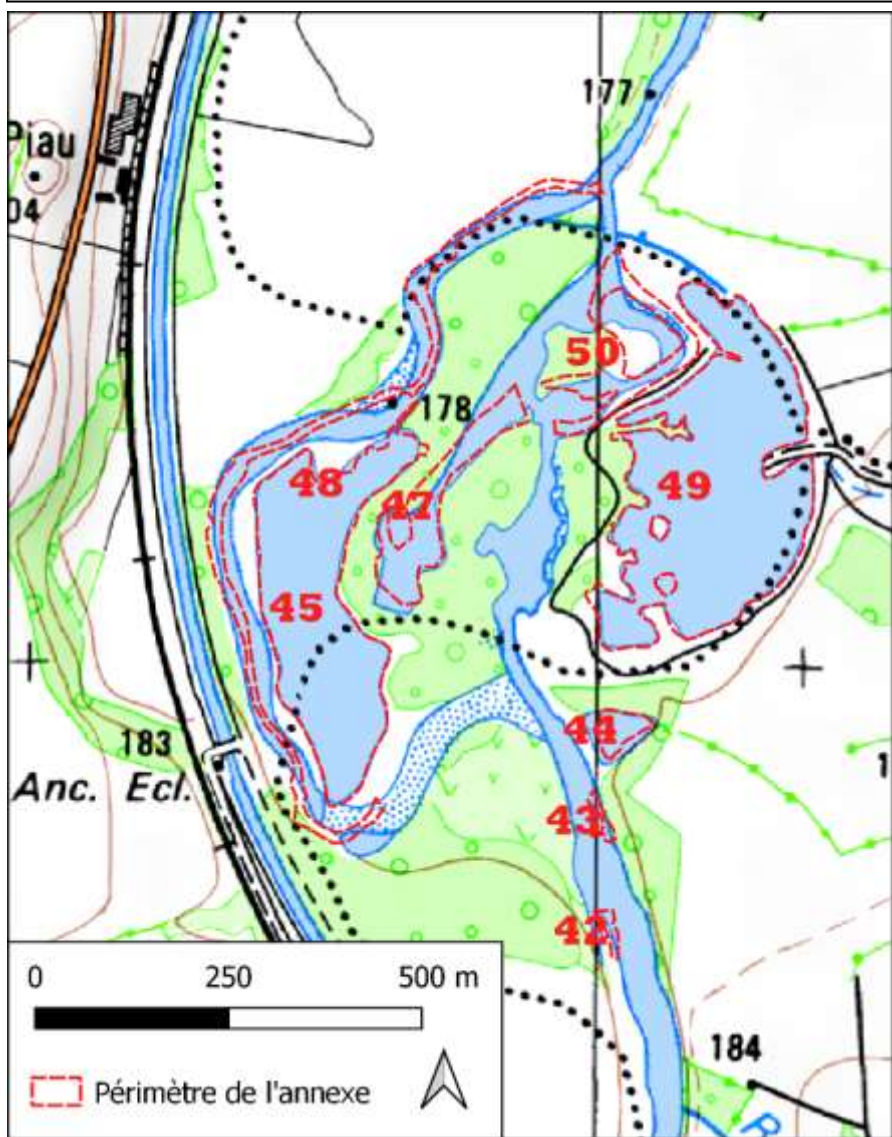
Localisation annexes 26, 27, 28, 29, 30, 32, 33



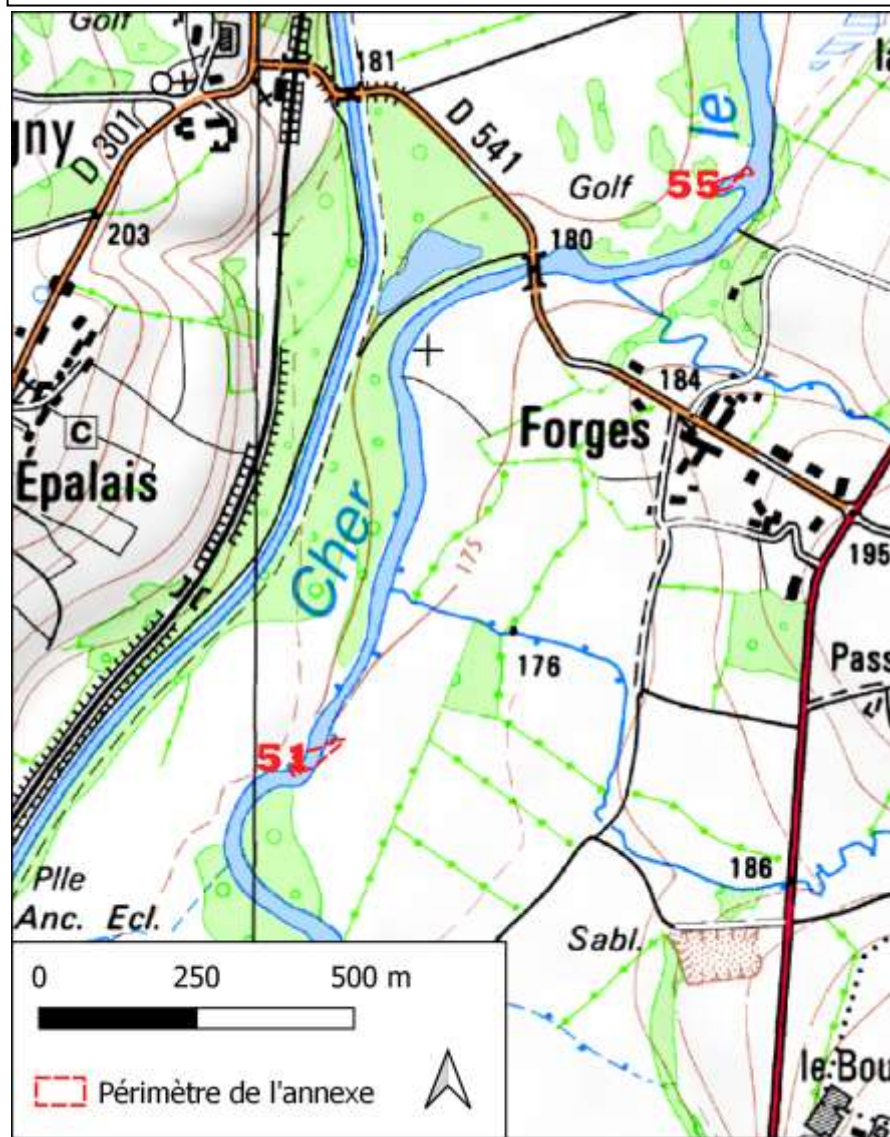
Localisation annexes 35, 36, 37, 41



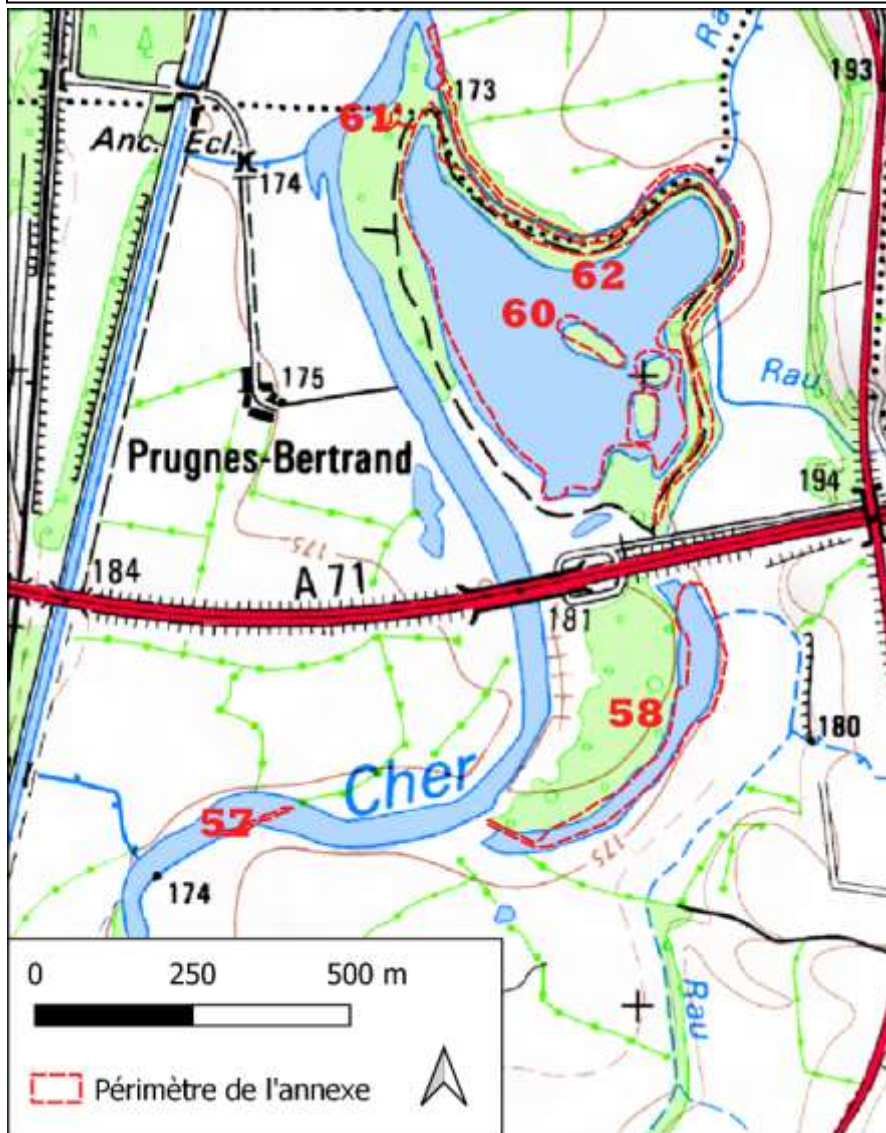
Localisation annexes 42, 43, 44, 45, 46, 47, 49, 50



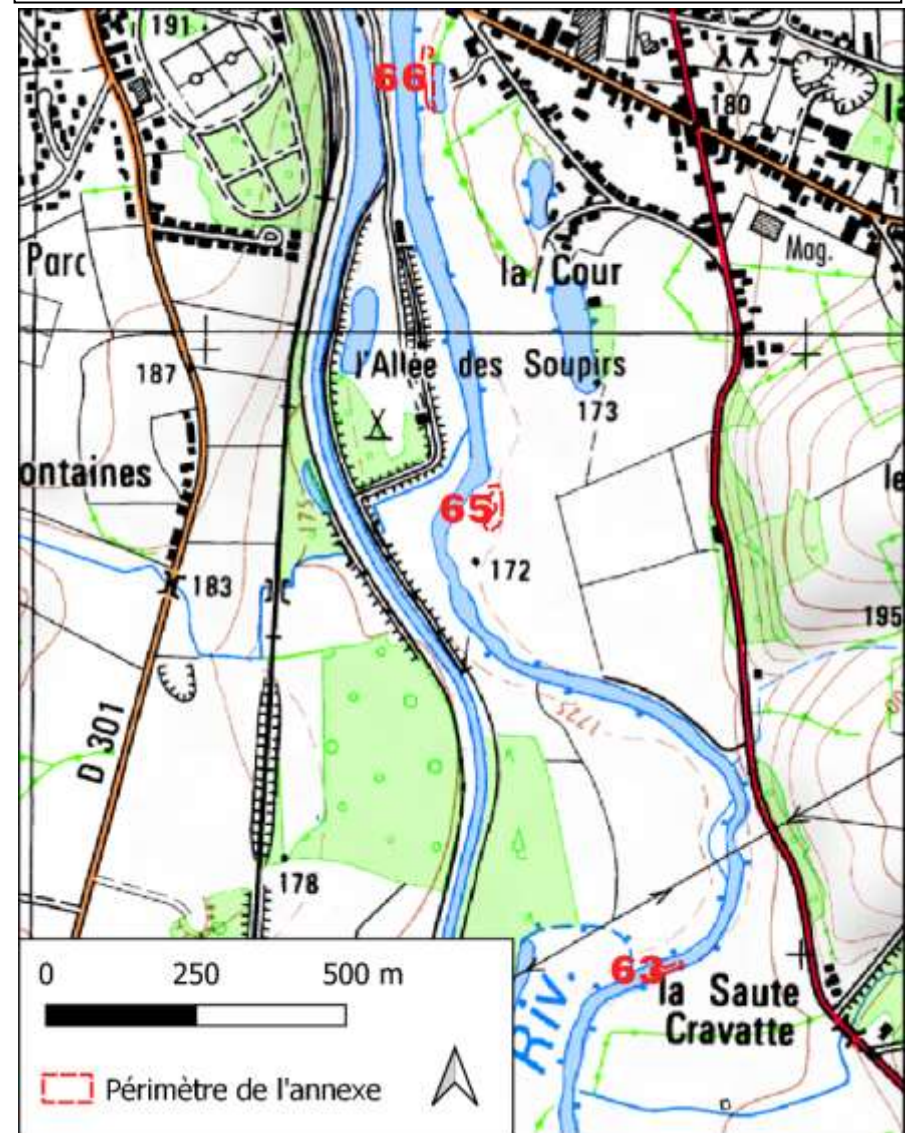
Localisation annexes 51 et 55



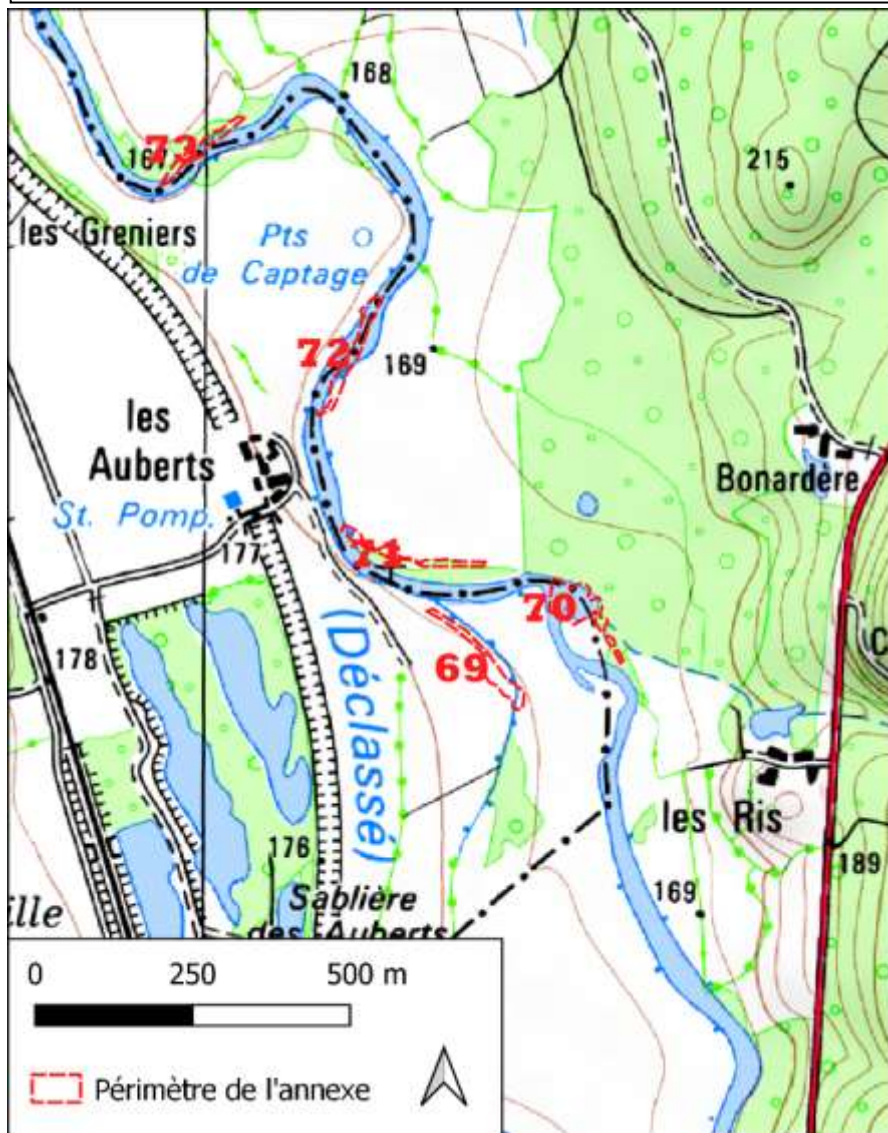
Localisation annexes 57, 58, 60, 61, 62



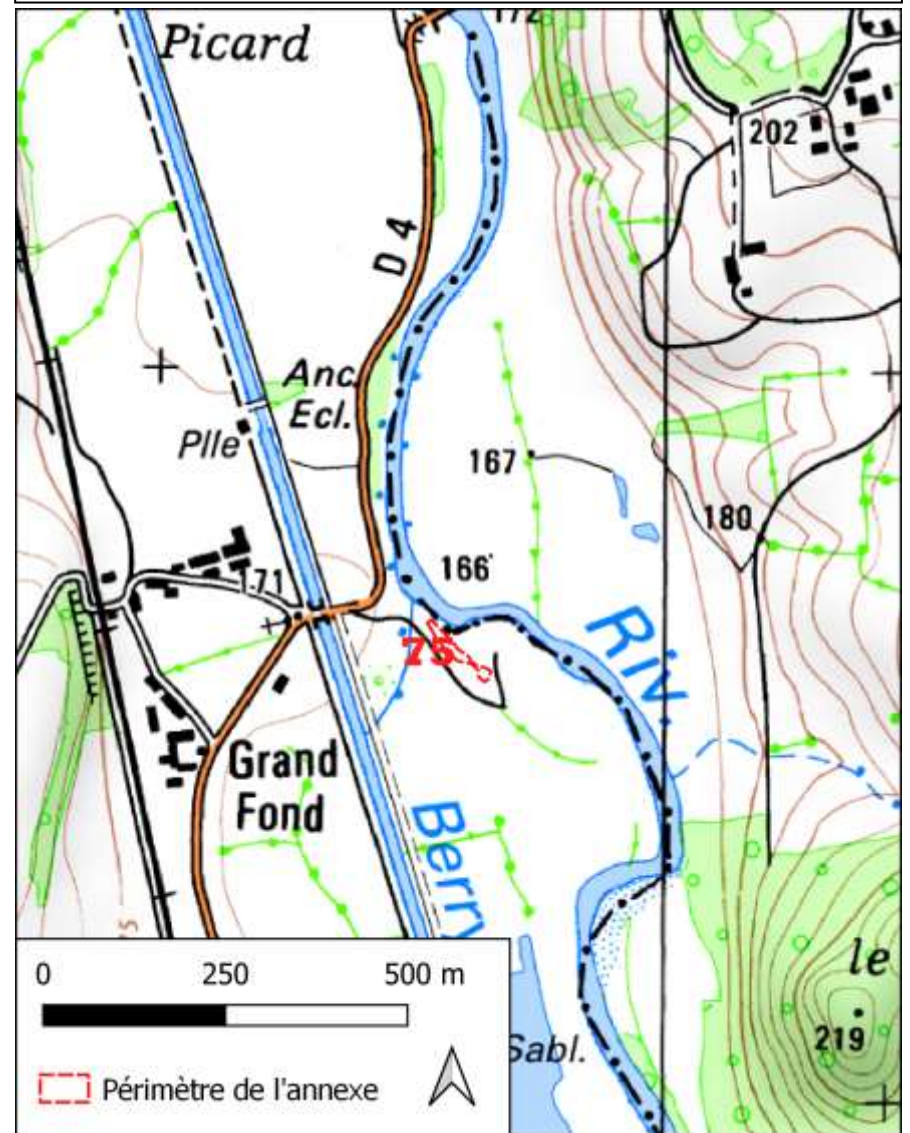
Localisation annexes 63, 65, 66



Localisation annexes 69, 70, 71, 72, 73



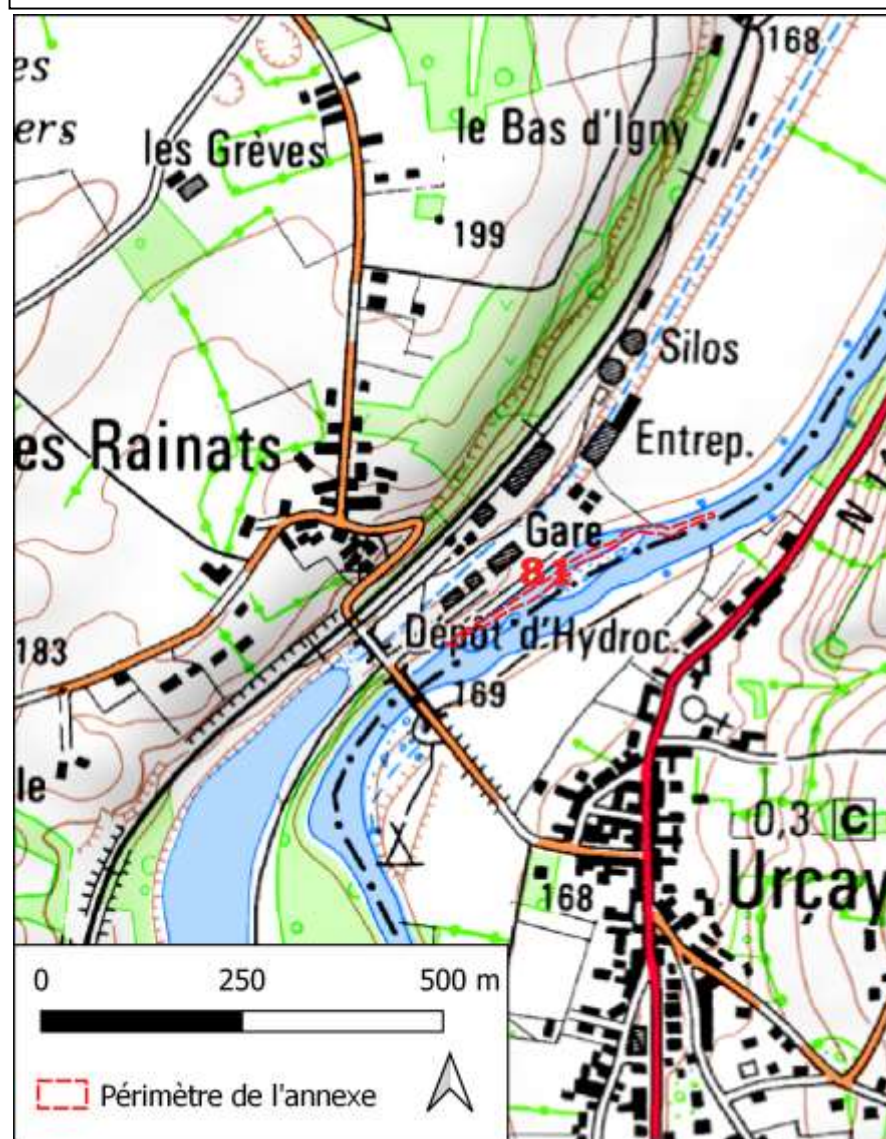
Localisation annexe 75



Localisation annexes 77 et 80



Localisation annexe 81





Localisation annexes 83 et 85

1

Chenal de Lavault

Commune	Lavault-Saint-Anne
Latitude (RGF93)	6579991
Longitude (RGF93)	669342
Type	Chenal secondaire
Surface (m ²)	1795,58
Note "fonctionnement hydraulique" sur 50	33,7
Note "caractéristiques végétaives et morphologiques " sur 50	28,3
Note globale	62,0



Commentaires :

Annexe de petite taille qui possède un fonctionnement hydraulique mitigé, car un courant important s'y retrouve ce qui dégrade sa fonctionnalité en tant que frayère. L'annexe est cependant toujours connectée. La berge en rive droite possède une bonne proportion de végétation amphibie.

Travaux préconisés :

Un retalutage de la rive droite qui est déjà fonctionnelle peut être envisagé. De plus, un creusement du chenal peut permettre de favoriser le développement d'une végétation adaptée au brochet et de réduire le courant sur les berges.

SFR (m ²)	628,5
SFR (% de l'annexe)	35
Production fonctionnelle (pop réel)	25
Gain en brochets	+
Gain écologique	++
Coût des travaux	+++
Faisabilité des travaux	+++



3

Le Gué

Commune	Montluçon
Latitude (RGF93)	6580756
Longitude (RGF93)	669378
Type	Chenal tertiaire
Surface (m ²)	6190,77
Note "fonctionnement hydraulique" sur 50	39,7
Note "caractéristiques végétaives et morphologiques " sur 50	39,6
Note globale	79,3



Commentaires :

Cette annexe très atypique est composée entièrement de végétation amphibie. Elle apparaît extrêmement fonctionnelle, mais il est fort probable qu'elle soit totalement inondée lors du module. Un brocheton a été observé lors de la prospection.

Travaux préconisés :

Il serait très intéressant de combler toute sa berge amont pour limiter le courant lors de la montée des eaux.

SFR (m ²)	4333,5
SFR (% de l'annexe)	70
Production fonctionnelle (pop réel)	206
Gain en brochets	++
Gain écologique	+++
Coût des travaux	++
Faisabilité des travaux	+++



5

Chenal des seniors

Commune	Montluçon
Latitude (RGF93)	6583847
Longitude (RGF93)	669984
Type	Chenal secondaire
Surface (m ²)	1524,54
Note "fonctionnement hydraulique" sur 50	32,6
Note "caractéristiques végétales et morphologiques " sur 50	23,1
Note globale	55,7



Commentaires :

C'est une annexe de faible intérêt. Ce chenal secondaire toujours connecté est très fortement influencé par le courant. Les îles qui le séparent du chenal principal possèdent une végétation intéressante, mais qui semble difficilement utilisable par les espèces phytophiles. De plus, de nombreux déchets s'observent sur ses berges.



Travaux préconisés :

Pas de préconisation sans complément d'étude

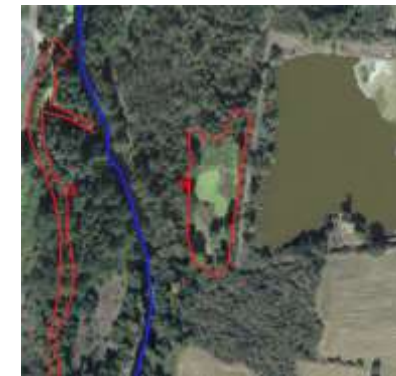
SFR (m ²)	533,6
SFR (% de l'annexe)	35
Production fonctionnelle (pop réel)	21
Gain en brochets	+
Gain écologique	++
Coût des travaux	++
Faisabilité des travaux	+++

17

6

Vareennes

Commune	Désertines
Latitude (RGF93)	6585521
Longitude (RGF93)	669692
Type	Zone artificialisée
Surface (m ²)	6008,38
Note "fonctionnement hydraulique" sur 50	7,6
Note "caractéristiques végétales et morphologiques " sur 50	14,2
Note globale	21,8



Commentaires :

Ne possédant aucune connexion avec la rivière, cette zone artificielle ne constitue aucun intérêt pour la population de brochets du Cher. La pente de ses berges est très importante et seulement quelques îlots possèdent une faible proportion de végétation amphibie.



Travaux préconisés :

Pas de préconisation sans complément d'étude

SFR (m ²)	901,3
SFR (% de l'annexe)	15
Production fonctionnelle (pop réel)	8
Gain en brochets	+
Gain écologique	++
Coût des travaux	++
Faisabilité des travaux	++



7

Eugène Sue

Commune	Montluçon
Latitude (RGF93)	6585504
Longitude (RGF93)	669542
Type	Chenal tertiaire
Surface (m ²)	4542,97
Note "fonctionnement hydraulique" sur 50	40,2
Note "caractéristiques végétaives et morphologiques " sur 50	19,8
Note globale	60,0



Commentaires :

Une partie de ce chenal tertiaire est toujours connectée latéralement au Cher. Cependant, l'annexe est alimentée par les rejets de la STEP située en rive gauche. La majeure partie (amont) de l'annexe est connectée exceptionnellement et semble être fortement influencée par le courant des crues. Plusieurs encaissements restent inondés toute l'année avec des berges possédant parfois une végétation amphibie, mais leur fragmentation le long de l'annexe ne permet pas aux poissons d'y accéder pour se reproduire.



Travaux préconisés :

Un recusement du chenal en partant de l'aval peut être intéressant. Des travaux d'abattage et de retalutage des berges sont par ailleurs indispensables pour garantir une fonctionnalité correcte.

SFR (m ²)	2271,5
SFR (% de l'annexe)	50
Production fonctionnelle (pop réel)	110
Gain en brochets	+
Gain écologique	++
Coût des travaux	++
Faisabilité des travaux	+++



8

Buissonnets

Commune	Saint-Victor
Latitude (RGF93)	6586013
Longitude (RGF93)	669657
Type	Chenal secondaire
Surface (m ²)	2277,09
Note "fonctionnement hydraulique" sur 50	31,5
Note "caractéristiques végétaives et morphologiques " sur 50	19,3
Note globale	50,9



Commentaires :

Cette annexe présente un intérêt très faible. Très peu de végétation amphibie a été observée, ce qui s'explique par l'importance du courant dès que le débit augmente.



Travaux préconisés :

Pas de préconisation sans complément d'étude.

SFR (m ²)	227,7
SFR (% de l'annexe)	10
Production fonctionnelle (pop réel)	9
Gain en brochets	+
Gain écologique	++
Coût des travaux	++
Faisabilité des travaux	+++



9

Sablière 1

Commune	Saint-Victor
Latitude (RGF93)	6586062
Longitude (RGF93)	669753
Type	Gravière
Surface (m ²)	22342,33
Note "fonctionnement hydraulique" sur 50	28,3
Note "caractéristiques végétales et morphologiques" sur 50	15,1
Note globale	43,4



Commentaires :

La taille de cette annexe ainsi que sa connexion « régulière » par une buse au Cher la rend intéressante pour le développement du brochet. En l'état actuel, la migration des poissons semble délicate. Les caractéristiques végétales et morphologiques ne sont pas idéales (peu de végétation amphibie sur des berges aux pentes élevées). Une connexion entre cette annexe et la gravière situées au sud-est semble avoir lieu lorsque leurs niveaux d'eau sont élevés.

Travaux préconisés :

Une suppression ou a minima un abaissement de la buse serait pertinent (située 70 cm au-dessus du niveau du Cher lors de la prospection). Un chenal de connexion pourrait être créé avec le Cher et la gravière située à l'est (pont-cadre pour garantir le passage des piétons).

SFR (m ²)	11171,2
SFR (% de l'annexe)	50
Production fonctionnelle (pop réel)	379
Gain en brochets	+++
Gain écologique	++
Coût des travaux	+++
Faisabilité des travaux	++



10

Sablière 2

Commune	Saint-Victor
Latitude (RGF93)	6586290
Longitude (RGF93)	669710
Type	Gravière
Surface (m ²)	15930,24
Note "fonctionnement hydraulique" sur 50	4,3
Note "caractéristiques végétales et morphologiques" sur 50	17,5
Note globale	21,8



Commentaires :

Il s'agit d'une gravière de très faible intérêt déconnectée du Cher. La seule végétation permettant le développement du brochet correspond à l'élodée (plante hydrophyte).

Travaux préconisés :

Pas de préconisation sans complément d'étude.



SFR (m ²)	4779,1
SFR (% de l'annexe)	30
Production fonctionnelle (pop réel)	25
Gain en brochets	+++
Gain écologique	++
Coût des travaux	++
Faisabilité des travaux	++

12

Les Gardes

Commune	Saint-Victor
Latitude (RGF93)	6587101
Longitude (RGF93)	669876
Type	Bras mort
Surface (m ²)	10095,59
Note "fonctionnement hydraulique" sur 50	42,4
Note "caractéristiques végétaives et morphologiques " sur 50	21,2
Note globale	63,6



Commentaires :

Annexe très intéressante composée en deux parties où de nombreux brochetons ont été observés. Sa connexion amont (qui s'apparente à une connexion latérale) permet la migration régulière des brochets. Ses berges sont en relative pente douce où de nombreux bois morts s'observent. Les végétaux majoritairement observés sont les élodées.

Travaux préconisés :

Cette annexe mérite un creusement de sa connexion avec le Cher ainsi qu'un retalutage des berges pour permettre un ressuyage idéal. La connexion entre les deux parties doit aussi être entretenue.

SFR (m ²)	5552,6
SFR (% de l'annexe)	55
Production fonctionnelle (pop réel)	282
Gain en brochets	++
Gain écologique	++
Coût des travaux	++
Faisabilité des travaux	+++



13

Gravière des Gardes

Commune	Saint-Victor
Latitude (RGF93)	6587260
Longitude (RGF93)	669936
Type	Gravière
Surface (m ²)	30037,39
Note "fonctionnement hydraulique" sur 50	4,3
Note "caractéristiques végétaives et morphologiques " sur 50	14,6
Note globale	19,0



Commentaires :

Cette ancienne gravière de grande taille n'est pas connectée et possède un faible intérêt sans travaux surdimensionnés. Elle est fortement éloignée du Cher.

Travaux préconisés :

Pas de préconisation sans complément d'étude.

SFR (m ²)	6007,5
SFR (% de l'annexe)	20
Production fonctionnelle (pop réel)	31
Gain en brochets	+++
Gain écologique	++
Coût des travaux	++
Faisabilité des travaux	++



Commune	Vaux
Latitude (RGF93)	6590303
Longitude (RGF93)	669414
Type	Chenal secondaire
Surface (m ²)	3325,39
Note "fonctionnement hydraulique" sur 50	33,7
Note "caractéristiques végétatives et morphologiques" sur 50	20,8
Note globale	54,5

**Commentaires :**

Ce chenal secondaire, toujours connecté par l'amont et l'aval, reste sous l'influence du courant lors de la montée des eaux. La végétation amphibie se développe peu. L'annexe est marquée par une alternance de mouilles-radiers. Certaines mouilles avoisinaient les 1,5 m de profondeur lors de la prospection, et accueilleraient alors des poissons.

**Travaux préconisés :**

Pas de préconisation sans complément d'étude.

SFR (m ²)	665,1
SFR (% de l'annexe)	20
Production fonctionnelle (pop réel)	27
Gain en brochets	+
Gain écologique	++
Coût des travaux	+
Faisabilité des travaux	+++



Commune	Vaux
Latitude (RGF93)	6591143
Longitude (RGF93)	669585
Type	Chenal tertiaire
Surface (m ²)	873,03
Note "fonctionnement hydraulique" sur 50	25,0
Note "caractéristiques végétatives et morphologiques" sur 50	25,0
Note globale	50,0

**Commentaires :**

Chenal tertiaire éloigné du Cher, mais qui possède une grande proportion de végétaux amphibie. L'annexe semble exceptionnellement connectée par l'aval, mais pourrait permettre la reproduction du brochet. Une prospection est à réaliser avec un débit supérieur pour préciser l'état de la connexion ainsi que la surface immergée.

**Travaux préconisés :**

Amélioration de la connexion (aval) et faible terrassement.

SFR (m ²)	611,1
SFR (% de l'annexe)	70
Production fonctionnelle (pop réel)	18
Gain en brochets	+
Gain écologique	+++
Coût des travaux	++
Faisabilité des travaux	+++



21

MJC Bras amont

Commune	Estivareilles
Latitude (RGF93)	6591231
Longitude (RGF93)	669813
Type	Zone artificialisée
Surface (m ²)	7385,47
Note "fonctionnement hydraulique" sur 50	7,6
Note "caractéristiques végétatives et morphologiques" sur 50	12,3
Note globale	19,9



Commentaires :

Cet ancien bras du Cher artificialisé présente un faible intérêt, car il ne possède aucune connexion avec le Cher, de fortes pentes sur ses berges et quasiment aucune végétation adaptée à la reproduction du brochet.



Travaux préconisés :

Pas de préconisation sans complément d'étude.

SFR (m ²)	1107,8
SFR (% de l'annexe)	15
Production fonctionnelle (pop réel)	10
Gain en brochets	++
Gain écologique	++
Coût des travaux	++
Faisabilité des travaux	+++



22

MJC

Commune	Estivareilles
Latitude (RGF93)	6591332
Longitude (RGF93)	669694
Type	Gravière
Surface (m ²)	47909,22
Note "fonctionnement hydraulique" sur 50	47,8
Note "caractéristiques végétatives et morphologiques" sur 50	22,2
Note globale	70,0



Commentaires :

Ancienne gravière comblée par les sédiments et totalement intégrée au lit du Cher. Sa grande superficie ainsi que la présence de végétaux hydrophytes en font une annexe très importante pour la production de brochets du Cher. L'annexe apparaît très fonctionnelle malgré de fortes pentes sur ses berges (remblais).



Travaux préconisés :

Pas de préconisation sans complément d'étude.

SFR (m ²)	31141,0
SFR (% de l'annexe)	65
Production fonctionnelle (pop réel)	1787
Gain en brochets	++
Gain écologique	++
Coût des travaux	++
Faisabilité des travaux	+++



23

MJC Bras aval

Commune	Estivareilles
Latitude (RGF93)	6591465
Longitude (RGF93)	669642
Type	Zone artificialisée
Surface (m ²)	15905,662
Note "fonctionnement hydraulique" sur 50	47,8
Note "caractéristiques végétaives et morphologiques " sur 50	26,4
Note globale	74,2



Commentaires :

Cette deuxième partie d'un ancien bras du Cher est connectée à l'aval par une buse très dégradée qui menace de s'effondrer. Sa partie amont est marquée par une berge en pente douce où des végétaux amphibies se développent. De la renoncule scélérate a été identifiée. Cette annexe semble intéressante pour la reproduction du brochet. Cependant, son eau est anormalement turbide et chargée en matières diffuses. Il est probable que cela corresponde à des rejets de STEP (qui est située à l'est).

Travaux préconisés :

Mise en place d'un pont-cadre pour éviter la rupture de la buse (sa suppression serait idéale). Recréation du chenal de connexion au niveau de la buse ainsi qu'avec les autres annexes autour.

SFR (m ²)	11929,2
SFR (% de l'annexe)	75
Production fonctionnelle (pop réel)	685
Gain en brochets	+
Gain écologique	+++
Coût des travaux	+++
Faisabilité des travaux	+++



26

Annexe des Mûriers

Commune	Estivareilles
Latitude (RGF93)	6592200
Longitude (RGF93)	669556
Type	Zone artificialisée
Surface (m ²)	3218,65
Note "fonctionnement hydraulique" sur 50	47,8
Note "caractéristiques végétaives et morphologiques " sur 50	24,5
Note globale	72,4



Commentaires :

Cette zone artificialisée est totalement intégrée au lit du Cher et possède une bonne fonctionnalité. On y retrouve une forte proportion d'hydrophytes, ainsi que quelques zones de berges en pente douce comportant des végétaux amphibies.

Tavaux préconisés :

Des travaux d'abattage permettraient d'augmenter la surface recouverte par les végétaux amphibies

SFR (m ²)	1931,2
SFR (% de l'annexe)	60
Production fonctionnelle (pop réel)	111
Gain en brochets	+
Gain écologique	++
Coût des travaux	+++
Faisabilité des travaux	+++



27

Petit méandre de la Boue

Commune	Vaux
Latitude (RGF93)	6592412
Longitude (RGF93)	669540
Type	Zone artificialisée
Surface (m ²)	308,72
Note "fonctionnement hydraulique" sur 50	46,7
Note "caractéristiques végétaives et morphologiques " sur 50	21,2
Note globale	68,0



Commentaires :

Cette toute petite annexe, relativement anecdotique pour le Cher, est composée d'élodées et de quelques végétaux amphibiés. Son intérêt pour le Cher est très faible.



Travaux préconisés :

Pas de préconisation sans complément d'étude.

SFR (m ²)	185,2
SFR (% de l'annexe)	60
Production fonctionnelle (pop réel)	10
Gain en brochets	+
Gain écologique	++
Coût des travaux	++
Faisabilité des travaux	+++



28

Etang de La Boue

Commune	Vaux
Latitude (RGF93)	6592510
Longitude (RGF93)	669561
Type	Gravière
Surface (m ²)	16420,31
Note "fonctionnement hydraulique" sur 50	4,3
Note "caractéristiques végétaives et morphologiques " sur 50	17,0
Note globale	21,3



Commentaires :

Cette ancienne gravière est déconnectée de la rivière par un remblai arboré à la pente très élevée. Très peu de végétaux ont été observés dans l'eau et sur les berges.



Travaux préconisés :

Une opération de reconnexion avec le Cher pourrait être envisagée au niveau de sa berge nord-est (reconnexion avec une partie de l'annexe 29).



SFR (m ²)	10673,2
SFR (% de l'annexe)	65
Production fonctionnelle (pop réel)	56
Gain en brochets	+++
Gain écologique	++
Coût des travaux	++
Faisabilité des travaux	+++

29

Blockauss

Commune	Estivareilles
Latitude (RGF93)	6592470
Longitude (RGF93)	669856
Type	Gravière
Surface (m ²)	25304,53
Note "fonctionnement hydraulique" sur 50	41,8
Note "caractéristiques végétatives et morphologiques" sur 50	22,2
Note globale	64,0



Commentaires :

Il s'agit d'une ancienne gravière comblée et totalement intégrée au lit mineur du Cher, présentant de nombreuses hydrophytes. Sa grande superficie lui permet une production potentiellement importante de brochet.



Travaux préconisés :

Des travaux de retalutage des berges en pente douce de ses berges peuvent favoriser la présence de végétaux amphibies. De l'abattage devra être effectué pour réduire l'ombrage.

SFR (m ²)	17713,2
SFR (% de l'annexe)	70
Production fonctionnelle (pop réel)	890
Gain en brochets	++
Gain écologique	++
Coût des travaux	++
Faisabilité des travaux	+++



30

Boire de la Boue

Commune	Vaux
Latitude (RGF93)	6592665
Longitude (RGF93)	669613
Type	Gravière
Surface (m ²)	42328,06
Note "fonctionnement hydraulique" sur 50	45,7
Note "caractéristiques végétatives et morphologiques" sur 50	23,6
Note globale	69,2



Commentaires :

Cette ancienne gravière possède une grande superficie et possède une connexion avec le Cher. Ses berges possèdent une forte pente, mais laissent parfois se développer une végétation amphibie (notamment au niveau de l'île). La connexion avec le Cher est coupée par des pierres servant au passage des promeneurs, réduisant alors les capacités de migration des poissons (tout comme les embâcles présents sur le chenal). Cette annexe semble alors produire une grande quantité de brochets pour le Cher.



Travaux préconisés :

Amélioration de la connexion (recreusement pour favoriser la vidange de l'annexe et l'exondation des berges) et mise en place d'une passerelle pour garantir les usages. Potentiel retalutage des berges.

SFR (m ²)	16931,2
SFR (% de l'annexe)	40
Production fonctionnelle (pop réel)	928
Gain en brochets	++
Gain écologique	+++
Coût des travaux	+++
Faisabilité des travaux	+++



Commune	Reugny
Latitude (RGF93)	6593945
Longitude (RGF93)	669131
Type	Zone artificialisée
Surface (m ²)	7969,23
Note "fonctionnement hydraulique" sur 50	50,0
Note "caractéristiques végétatives et morphologiques" sur 50	31,1
Note globale	81,1



Commentaires :

Cette zone artificialisée est toujours connectée au Cher par l'aval et semble très fonctionnelle. Ses berges sont largement recouvertes de végétaux amphibies. Cependant, l'eau est relativement turbide et peut alors dégrader sa fonctionnalité. La gravière située au sud possède une buse qui permet de vider son surplus d'eau. Cette buse mériterait d'être abaissée (elle est située à un 1 m au-dessus du niveau de l'annexe le jour de la prospection).



Travaux préconisés :

Réduction de la turbidité et amélioration de la buse avec la gravière située au sud.

SFR (m ²)	2390,8
SFR (% de l'annexe)	30
Production fonctionnelle (pop réel)	143
Gain en brochets	+
Gain écologique	+++
Coût des travaux	+++
Faisabilité des travaux	+++



Commune	Vaux
Latitude (RGF93)	6594069
Longitude (RGF93)	668947
Type	Gravière
Surface (m ²)	42951,17
Note "fonctionnement hydraulique" sur 50	47,8
Note "caractéristiques végétatives et morphologiques" sur 50	18,9
Note globale	66,7



Commentaires :

Cette ancienne gravière est totalement intégrée au lit mineur du Cher. Elle ne semble pas encore suffisamment comblée pour permettre un recouvrement important par des végétaux hydrophytes. Ses berges ne permettent pas le développement d'une végétation amphibie. De par sa taille, cette annexe possède un intérêt important pour le développement du brochet.



Travaux préconisés :

Un retalutage des berges ainsi que des abattages peuvent être envisagés au niveau de la zone sud de l'annexe.

SFR (m ²)	4295,1
SFR (% de l'annexe)	10
Production fonctionnelle (pop réel)	247
Gain en brochets	+
Gain écologique	++
Coût des travaux	+++
Faisabilité des travaux	+++



35

Magnette 1

Commune	Audes
Latitude (RGF93)	6595044
Longitude (RGF93)	669455
Type	Gravière
Surface (m ²)	9985,4
Note "fonctionnement hydraulique" sur 50	4,3
Note "caractéristiques végétaives et morphologiques " sur 50	17,9
Note globale	22,3



Commentaires :

Cette annexe déconnectée du Cher possède actuellement un intérêt faible pour la rivière. Peu de végétaux ont été observés et l'annexe est utilisée à des fins d'agrément (présence d'une caravane).



Travaux préconisés :

Création d'une connexion.

SFR (m ²)	7489,1
SFR (% de l'annexe)	75
Production fonctionnelle (pop réel)	39
Gain en brochets	+++
Gain écologique	++
Coût des travaux	++
Faisabilité des travaux	++



36

Magnette 2

Commune	Audes
Latitude (RGF93)	6595134
Longitude (RGF93)	669526
Type	Gravière
Surface (m ²)	28656,78
Note "fonctionnement hydraulique" sur 50	4,3
Note "caractéristiques végétaives et morphologiques " sur 50	18,4
Note globale	22,7



Commentaires :

Cette ancienne gravière est déconnectée du Cher, mais sa grande superficie ainsi que son apparente faible profondeur (abondance d'hydrophytes) en font un milieu où le brochet pourrait se reproduire.



Travaux préconisés :

Création d'une connexion.

SFR (m ²)	20059,7
SFR (% de l'annexe)	70
Production fonctionnelle (pop réel)	105
Gain en brochets	+++
Gain écologique	++
Coût des travaux	+
Faisabilité des travaux	++



37

Chenal de Magnette

Commune	Audes
Latitude (RGF93)	6595253
Longitude (RGF93)	669550
Type	Chenal de crue
Surface (m ²)	2119,22
Note "fonctionnement hydraulique" sur 50	28,3
Note "caractéristiques végétatives et morphologiques" sur 50	19,8
Note globale	48,1



Commentaires :

Ce chenal de crue est marqué par des encaissements profonds irréguliers. Lors de la montée des eaux, le courant doit fortement dégrader sa fonctionnalité de frayère malgré la présence importante de végétation amphibie dans le chenal et sur les berges. De nombreuses pollutions ont été remarquées (plastiques, déchets, etc.).



Travaux préconisés :

Pas de préconisation sans complément d'étude.

SFR (m ²)	847,7
SFR (% de l'annexe)	40
Production fonctionnelle (pop réel)	29
Gain en brochets	+
Gain écologique	++
Coût des travaux	+
Faisabilité des travaux	+++



41

Chenal du musée du canal

Commune	Audes
Latitude (RGF93)	6596038
Longitude (RGF93)	669871
Type	Chenal de crue
Surface (m ²)	1582,1
Note "fonctionnement hydraulique" sur 50	25,0
Note "caractéristiques végétatives et morphologiques" sur 50	26,4
Note globale	51,4



Commentaires :

Ce chenal de crue de faible superficie est exceptionnellement connecté au Cher par l'amont et l'aval. Il est caractérisé par une succession d'encaissements peu profonds et irréguliers ne permettant pas la reproduction du brochet. Seule la zone de connexion aval (de toute petite superficie) semble être régulièrement inondée et peut apparaître relativement fonctionnelle.



Travaux préconisés :

Pas de préconisation sans complément d'étude.

SFR (m ²)	791,1
SFR (% de l'annexe)	50
Production fonctionnelle (pop réel)	24
Gain en brochets	+
Gain écologique	++
Coût des travaux	+
Faisabilité des travaux	+++



42

Bras de Clavière

Commune	Audes
Latitude (RGF93)	6597040
Longitude (RGF93)	669828
Type	Bras mort
Surface (m ²)	819,65
Note "fonctionnement hydraulique" sur 50	33,7
Note "caractéristiques végétaives et morphologiques" sur 50	11,8
Note globale	45,5



Commentaires :

Ce bras mort est toujours connecté à l'aval, mais marqué par de fortes profondeurs, et donc une absence de végétaux hydrophytes. Seule la berge située à l'est apparaît comme fonctionnelle, mais la forte densité d'arbres réduit l'abondance de la végétation amphibie. Lors des crues, un fort courant semble impacter cette annexe.

Travaux préconisés :

Pas de préconisation sans complément d'étude.

SFR (m ²)	245,9
SFR (% de l'annexe)	30
Production fonctionnelle (pop réel)	10
Gain en brochets	+
Gain écologique	++
Coût des travaux	+
Faisabilité des travaux	+++



43

Chenal de la Bourse

Commune	Audes
Latitude (RGF93)	6597182
Longitude (RGF93)	669818
Type	Chenal de crue
Surface (m ²)	706,66
Note "fonctionnement hydraulique" sur 50	38,6
Note "caractéristiques végétaives et morphologiques" sur 50	25,5
Note globale	64,1



Commentaires :

Ce petit chenal de crue est toujours connecté au Cher par l'aval (et latéralement). La berge située au sud est marquée par une faible pente et une bonne proportion de végétaux amphibie pouvant alors servir de zone de reproduction. Cependant, la connexion amont n'est pas encore assez comblée et un fort courant semble réduire la fonctionnalité de l'annexe lors d'une augmentation du débit. La strate arborée diminue le nombre de végétaux amphibies.

Travaux préconisés :

Travaux d'abattage sur la berge sud.

SFR (m ²)	424,0
SFR (% de l'annexe)	60
Production fonctionnelle (pop réel)	20
Gain en brochets	+
Gain écologique	+
Coût des travaux	+++
Faisabilité des travaux	+++



44

Mare de la Bourse

Commune	Audes
Latitude (RGF93)	6597299
Longitude (RGF93)	669840
Type	Gravière
Surface (m ²)	2621,11
Note "fonctionnement hydraulique" sur 50	4,3
Note "caractéristiques végétatives et morphologiques" sur 50	13,2
Note globale	17,6



Commentaires :

Cette petite gravière est sans intérêt pour le Cher. Elle n'est pas connectée et ne présente aucune végétation intéressante pour les espèces phytophiles.



Travaux préconisés :

Pas de préconisation sans complément d'étude.

SFR (m ²)	131,1
SFR (% de l'annexe)	5
Production fonctionnelle (pop réel)	1
Gain en brochets	+
Gain écologique	+
Coût des travaux	++
Faisabilité des travaux	+++



45

Gravière de la Bourse RG

Commune	Audes
Latitude (RGF93)	6597457
Longitude (RGF93)	669460
Type	Gravière
Surface (m ²)	51786,03
Note "fonctionnement hydraulique" sur 50	48,9
Note "caractéristiques végétatives et morphologiques" sur 50	16,5
Note globale	65,4



Commentaires :

L'atout majeur de cette gravière correspond à son chenal de connexion situé au nord. En l'état actuel, il permet, lorsque les niveaux d'eau sont importants, la connexion avec l'annexe 48. Cette connexion doit être améliorée. Par ailleurs, l'annexe est marquée par la présence d'hydrophytes sur les zones moins profondes, ainsi que de la végétation amphibie sur certaines zones de berges épargnées par l'ombre. Elle permet alors une bonne production de brochets.



Travaux préconisés :

Creusement du chenal de connexion avec l'annexe 48 et recreusement de l'annexe 48 pour garantir la migration des poissons. Création d'une connexion avec l'annexe 47.

SFR (m ²)	12946,5
SFR (% de l'annexe)	25
Production fonctionnelle (pop réel)	760
Gain en brochets	+
Gain écologique	++
Coût des travaux	+
Faisabilité des travaux	+++



47

Cœur de la Bourse

Commune	Audes
Latitude (RGF93)	6597589
Longitude (RGF93)	669604
Type	Zone artificialisée
Surface (m ²)	12871,02
Note "fonctionnement hydraulique" sur 50	50,0
Note "caractéristiques végétales et morphologiques" sur 50	25,9
Note globale	75,9



Commentaires :

Cette zone artificielle est constamment connectée au Cher par l'aval. Ses berges sont marquées par l'alternance d'une strate arborée et d'une végétation amphibie. De plus, des hydrophytes ont été observées. L'annexe est donc très fonctionnelle, mais un processus de comblement semble apparaître au niveau de sa connexion avec le Cher.



Travaux préconisés :

Éviter le comblement de la connexion. Abattage d'arbres.

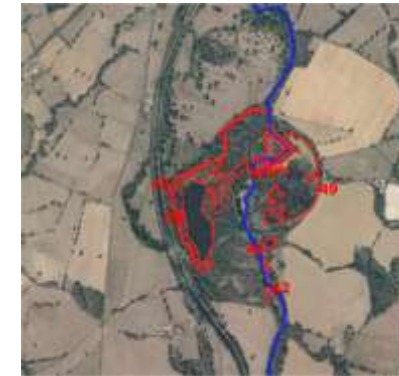
SFR (m ²)	9009,7
SFR (% de l'annexe)	70
Production fonctionnelle (pop réel)	541
Gain en brochets	+
Gain écologique	++
Coût des travaux	++
Faisabilité des travaux	+++



48

Bras mort de la Bourse

Commune	Audes
Latitude (RGF93)	6597618
Longitude (RGF93)	669485
Type	Bras mort
Surface (m ²)	15663,75
Note "fonctionnement hydraulique" sur 50	35,9
Note "caractéristiques végétales et morphologiques" sur 50	19,3
Note globale	55,2



Commentaires :

Il s'agit d'un très long bras mort avec plusieurs encaissements en eau constamment. Elle est marquée par une alternance d'anciens radiers/mouilles ne permettant pas la migration sur tout le long des poissons. Sur son dernier tiers situé au nord, le bras mort est totalement inondé et connecté, mais la pente des berges, la profondeur d'eau et la densité d'arbres réduisent fortement les zones potentiellement favorables à la reproduction du brochet. L'inventaire piscicole effectué en 2022 fait état d'une absence de l'espèce cible.



Travaux préconisés :

Abattages sur la partie nord (vigilance, car présence d'une colonie de cigognes). Entretien de la connexion.

SFR (m ²)	4699,1
SFR (% de l'annexe)	30
Production fonctionnelle (pop réel)	202
Gain en brochets	++
Gain écologique	++
Coût des travaux	++
Faisabilité des travaux	+++



49

Gravière de la Bourse RD

Commune	Audes
Latitude (RGF93)	6597614
Longitude (RGF93)	669961
Type	Gravière
Surface (m ²)	78474,54
Note "fonctionnement hydraulique" sur 50	45,7
Note "caractéristiques végétatives et morphologiques" sur 50	19,3
Note globale	65,0



Commentaires :

Seconde gravière de ce « complexe de la Bourse ». L'annexe présente un chenal de connexion avec le Cher (annexe 50) faiblement fonctionnel. En effet, des blocs sont présents et servent de chemin. Ils rendent la migration des poissons possible seulement lorsque le niveau d'eau dans la gravière et le Cher est important. Une zone située en rive gauche de l'annexe possède les caractéristiques idéales pour la reproduction du brochet. Les hydrophytes permettent d'augmenter la fonctionnalité du site.



Travaux préconisés :

Reprofilage de la connexion et mise en place d'une passerelle.

SFR (m ²)	31389,8
SFR (% de l'annexe)	40
Production fonctionnelle (pop réel)	1720
Gain en brochets	++
Gain écologique	++
Coût des travaux	++
Faisabilité des travaux	++



50

Iles de la Bourse

Commune	Audes
Latitude (RGF93)	6597788
Longitude (RGF93)	669843
Type	Chenal secondaire
Surface (m ²)	11602,57
Note "fonctionnement hydraulique" sur 50	32,6
Note "caractéristiques végétatives et morphologiques" sur 50	23,1
Note globale	55,7



Commentaires :

Ce chenal secondaire, constamment connecté par l'amont et l'aval, est marqué par de nombreuses îles où se développe une forte quantité de végétation amphibie. Cependant, l'influence du courant sur ces zones est importante et réduit la fonctionnalité de l'annexe.



Travaux préconisés :

Pas de préconisation sans complément d'étude.

SFR (m ²)	4641,0
SFR (% de l'annexe)	40
Production fonctionnelle (pop réel)	182
Gain en brochets	++
Gain écologique	++
Coût des travaux	+
Faisabilité des travaux	+++



51

Bras de la Côte des Moulins

Commune	Nassigny
Latitude (RGF93)	6598731
Longitude (RGF93)	669910
Type	Bras mort
Surface (m ²)	1865,226
Note "fonctionnement hydraulique" sur 50	50,0
Note "caractéristiques végétatives et morphologiques" sur 50	29,2
Note globale	79,2



Commentaires :

Ce bras mort est extrêmement fonctionnel. Ses berges en pentes douces sont idéales pour la reproduction de l'espèce cible. L'annexe est constamment connectée par l'aval, mais des embâcles peuvent légèrement obstruer la connexion.



Travaux préconisés :

Possibilité d'extension de l'annexe avec du retalutage de berges et de l'abattage d'arbres.

SFR (m ²)	1305,7
SFR (% de l'annexe)	70
Production fonctionnelle (pop réel)	78
Gain en brochets	+
Gain écologique	++
Coût des travaux	++
Faisabilité des travaux	+++



55

Encaissement de Charybe & Scylla

Commune	Nassigny
Latitude (RGF93)	6599641
Longitude (RGF93)	670561
Type	Bras mort
Surface (m ²)	1070,56
Note "fonctionnement hydraulique" sur 50	48,9
Note "caractéristiques végétatives et morphologiques" sur 50	25,9
Note globale	74,9



Commentaires :

Excepté des pentes de berges trop élevées, ce bras mort possède toutes les caractéristiques de fonctionnalité. De nombreux brochetons ont été observés dans l'annexe, mais sa connexion aval ne permet pas le ressuyage intégral de l'annexe. L'annexe reste malgré tout de petite taille et est composée essentiellement d'élodée. Située sur un terrain de golf, l'ouvrage de franchissement du chenal de connexion ainsi que les blocs situés à son pied altèrent le fonctionnement hydraulique.

Travaux préconisés :

Avec de faibles moyens, un simple entretien de la connexion doit être envisagé. Pour garantir une fonctionnalité durable, un recréusement du chenal et la reprise de l'ouvrage de franchissement peuvent être réalisés.



SFR (m ²)	856,4
SFR (% de l'annexe)	80
Production fonctionnelle (pop réel)	50
Gain en brochets	+
Gain écologique	++
Coût des travaux	+++
Faisabilité des travaux	+++



57

Bras de la Guerche

Commune	Nassigny
Latitude (RGF93)	6600657
Longitude (RGF93)	670497
Type	Bras mort
Surface (m ²)	789,55
Note "fonctionnement hydraulique" sur 50	31,5
Note "caractéristiques végétatives et morphologiques" sur 50	21,7
Note globale	53,2



Commentaires :

Cette annexe est constamment connectée par l'aval, mais l'entrée d'eau à l'amont lors d'un débit élevé dégrade fortement sa fonctionnalité. L'annexe est constituée de plusieurs encaissements et les berges sont assez pentues, et ombragées.



Travaux préconisés :

Pas de préconisation sans complément d'étude.

SFR (m ²)	394,8
SFR (% de l'annexe)	50
Production fonctionnelle (pop réel)	15
Gain en brochets	+
Gain écologique	++
Coût des travaux	++
Faisabilité des travaux	+++



58

La Vauvre

Commune	Nassigny
Latitude (RGF93)	6600831
Longitude (RGF93)	671145
Type	Bras mort
Surface (m ²)	21274,13
Note "fonctionnement hydraulique" sur 50	19,6
Note "caractéristiques végétatives et morphologiques" sur 50	20,8
Note globale	40,3



Commentaires :

Cet ancien bras mort fait partie de l'ENS de la Vauvre. Une buse d'une 30^{aine} de mètres de long est située à l'amont, mais permet seulement la vidange du bras mort. Au niveau de l'exutoire de la buse à la rivière, la pente est trop élevée pour permettre le passage des poissons. Peu de végétation amphibie a été observée (excepté sur la partie la plus au sud de l'annexe). Au nord, l'annexe se vide par une buse qui passe sous l'autoroute et rejoint l'annexe 62.



Travaux préconisés :

Recreusement du chenal de connexion amont et repositionnement des buses.

SFR (m ²)	10637,1
SFR (% de l'annexe)	50
Production fonctionnelle (pop réel)	250
Gain en brochets	+++
Gain écologique	++
Coût des travaux	++
Faisabilité des travaux	++



60

Gravière de La Vauvre

Commune	Nassigny
Latitude (RGF93)	6601465
Longitude (RGF93)	670975
Type	Gravière
Surface (m ²)	145216,85
Note "fonctionnement hydraulique" sur 50	19,6
Note "caractéristiques végétatives et morphologiques" sur 50	23,1
Note globale	42,7



Commentaires :

Cette gravière est le cœur de l'ENS. Son imposante superficie en fait un hotspot de biodiversité pour toutes les espèces pouvant y accéder (oiseaux migrateurs, etc.). Compte tenu de sa taille, la connexion de ce site avec le Cher permettrait de développer énormément la population de brochets, malgré une fonctionnalité qui apparaît faible. Cette gravière se vide dans le Cher (plus précisément dans l'annexe 61) grâce à une buse de 25 m de long. Il est aujourd'hui quasi impossible pour les poissons de migrer entre ces deux milieux. Les biais de la caractérisation de sa fonctionnalité ainsi que de l'estimation de sa production en brochets sont nombreux.



Travaux préconisés :

Suppression de la buse (qui possède une grille) et création de connexions (potentiellement multiples).

SFR (m ²)	43565,1
SFR (% de l'annexe)	30
Production fonctionnelle (pop réel)	1023
Gain en brochets	+++
Gain écologique	++
Coût des travaux	+
Faisabilité des travaux	++



61

Petit bras de la Vauvre

Commune	Nassigny
Latitude (RGF93)	6601775
Longitude (RGF93)	670717
Type	Bras mort
Surface (m ²)	393,81
Note "fonctionnement hydraulique" sur 50	31,5
Note "caractéristiques végétatives et morphologiques" sur 50	30,2
Note globale	61,7



Commentaires :

Ce bras mort de petite taille possède une forte proportion de végétation amphibie. Sa connexion aval est peu profonde et ne garantit pas la migration des poissons, excepté lors de crue importante. C'est dans cette annexe que la buse reliant l'annexe 60 est située. De ce côté, la buse ne permet pas la migration des poissons car elle possède une grille.



Travaux préconisés :

Creusement de la connexion aval. Abattages. Amélioration du chenal de connexion avec la gravière de la Vauvre

SFR (m ²)	157,5
SFR (% de l'annexe)	40
Production fonctionnelle (pop réel)	6
Gain en brochets	+
Gain écologique	++
Coût des travaux	++
Faisabilité des travaux	+++



62

Confluence du Bras de la Vauvre

Commune	Nassigny
Latitude (RGF93)	6601525
Longitude (RGF93)	671086
Type	Bras mort
Surface (m ²)	13603,69
Note "fonctionnement hydraulique" sur 50	41,3
Note "caractéristiques végétaives et morphologiques" sur 50	34,9
Note globale	76,2



Commentaires :

Ce bras mort contourne par l'est la gravière de la Vauvre et permet la vidange de l'annexe 58. L'annexe est extrêmement longue et seule la zone de confluence avec le Cher est fonctionnelle. Elle est marquée par des berges aux pentes faibles et par une bonne proportion de végétaux amphibie. De plus, elle est constamment connectée au Cher.



Travaux préconisés :

Enlèvement des embâcles.
Limitation du piétinement bovin.

SFR (m ²)	4081,1
SFR (% de l'annexe)	30
Production fonctionnelle (pop réel)	202
Gain en brochets	+
Gain écologique	++
Coût des travaux	+++
Faisabilité des travaux	++



63

La Saute Cravatte

Commune	Vallons-en-Sully
Latitude (RGF93)	6602340
Longitude (RGF93)	670895
Type	Chenal tertiaire
Surface (m ²)	508,49
Note "fonctionnement hydraulique" sur 50	32,6
Note "caractéristiques végétaives et morphologiques" sur 50	25,5
Note globale	58,1



Commentaires :

Ce tout petit chenal tertiaire est marqué par un fort courant lors de l'augmentation du débit. Il reste toujours connecté par l'aval, mais les berges possèdent une pente relativement élevée ce qui réduit sa fonctionnalité. Certaines zones sont piétinées par le bétail.



Travaux préconisés :

Pas de préconisation sans complément d'étude.

SFR (m ²)	254,2
SFR (% de l'annexe)	50
Production fonctionnelle (pop réel)	10
Gain en brochets	+
Gain écologique	++
Coût des travaux	++
Faisabilité des travaux	++



65

Allée des Soupirs

Commune	Vallons-en-Sully
Latitude (RGF93)	6603108
Longitude (RGF93)	670611
Type	Bras mort
Surface (m ²)	1271,59
Note "fonctionnement hydraulique" sur 50	50,0
Note "caractéristiques végétales et morphologiques" sur 50	30,7
Note globale	80,7



Commentaires :

Ce bras mort extrêmement fonctionnel présente des berges en pentes douces et une forte proportion de végétation amphibie et de prairies. Toujours connecté par l'aval, sa capacité de ressuyage est excellente. Cependant, sa productivité est restreinte en raison de sa petite taille.



Travaux préconisés :

Retalutage des berges pour agrandir la surface inondée et mise en défens de l'annexe.

SFR (m ²)	890,1
SFR (% de l'annexe)	70
Production fonctionnelle (pop réel)	53
Gain en brochets	+
Gain écologique	++
Coût des travaux	+++
Faisabilité des travaux	++



66

Pont de vallon

Commune	Vallons-en-Sully
Latitude (RGF93)	6603826
Longitude (RGF93)	670500
Type	Zone artificialisée
Surface (m ²)	1459,24
Note "fonctionnement hydraulique" sur 50	4,3
Note "caractéristiques végétales et morphologiques" sur 50	10,4
Note globale	14,7



Commentaires :

Cette zone artificialisée ne possède aucun intérêt pour le Cher. Elle n'est pas connectée et ne possède aucune végétation favorable à la ponte des espèces phytophiles. Des pollutions ont été observées.



Travaux préconisés :

Pas de préconisation sans complément d'étude.

SFR (m ²)	145,9
SFR (% de l'annexe)	10
Production fonctionnelle (pop réel)	1
Gain en brochets	+
Gain écologique	+
Coût des travaux	++
Faisabilité des travaux	++



69

Les Auberts

Commune	Epineuil-le-Fleuriel
Latitude (RGF93)	6606210
Longitude (RGF93)	670313
Type	Confluence
Surface (m ²)	2947,44
Note "fonctionnement hydraulique" sur 50	47,8
Note "caractéristiques végétaives et morphologiques" sur 50	17,9
Note globale	65,8



Commentaires :

Cette annexe semble être une ancienne zone de confluence entre un ancien affluent et le Cher. La connexion aval est fonctionnelle, car toujours en eau, exceptée à la jonction entre le chenal et la partie plus large de l'annexe, où seulement 30 cm d'eau s'écoulaient le jour de la prospection. Les berges ont une forte pente, sauf pour celles situées le plus au sud, où des végétaux amphibies ont été observés.



Travaux préconisés :

Pas de préconisation sans complément d'étude.

SFR (m ²)	1031,6
SFR (% de l'annexe)	35
Production fonctionnelle (pop réel)	59
Gain en brochets	+
Gain écologique	++
Coût des travaux	++
Faisabilité des travaux	++



70

Anse de Bonardère

Commune	Vallon-en-Sully
Latitude (RGF93)	6606306
Longitude (RGF93)	670452
Type	Chenal de crue
Surface (m ²)	4533,05
Note "fonctionnement hydraulique" sur 50	33,7
Note "caractéristiques végétaives et morphologiques" sur 50	27,4
Note globale	61,1



Commentaires :

Ce chenal de crue est marqué par une grande zone de confluence avec le Cher à l'aval. Cette zone de faible profondeur est composée d'hydrophytes et accueille des brochets adultes. Sur la partie moins large, plusieurs encaissements discontinus sont présents. Les berges sont relativement pentues, mais composées par endroit d'une très forte proportion de végétaux amphibies. Malgré une fonctionnalité « moyenne », cette annexe peut produire une bonne quantité de brochets.



Travaux préconisés :

Retalutage des berges au niveau de la confluence et creusement de l'annexe le long des encaissements.

SFR (m ²)	2719,8
SFR (% de l'annexe)	60
Production fonctionnelle (pop réel)	110
Gain en brochets	++
Gain écologique	++
Coût des travaux	++
Faisabilité des travaux	+++



71

Bras de Bonardère

Commune	Vallon-en-Sully
Latitude (RGF93)	6606392
Longitude (RGF93)	670179
Type	Chenal tertiaire
Surface (m ²)	2136,92
Note "fonctionnement hydraulique" sur 50	40,2
Note "caractéristiques végétales et morphologiques " sur 50	25,5
Note globale	65,7



Commentaires :

Ce chenal tertiaire est composé de trois parties indépendantes, qui voient leur superficie augmenter du nord vers le sud. La connexion entre les parties semble très exceptionnelle. Seule la partie la plus au sud (la plus grande) est quasiment toujours connectée. La présence d'embâcles à la connexion peut empêcher la circulation des poissons. Cette annexe a des berges aux pentes élevées avec des végétaux amphibies et des hydrophytes.

Travaux préconisés :

Recreusement et création de connexions à la rivière et entre les parties. Retalutage des berges et mise en défens de l'annexe.

SFR (m ²)	641,1
SFR (% de l'annexe)	30
Production fonctionnelle (pop réel)	31
Gain en brochets	+
Gain écologique	++
Coût des travaux	++
Faisabilité des travaux	++



72

Chenal des Auberts

Commune	Vallon-en-Sully
Latitude (RGF93)	6606710
Longitude (RGF93)	670094
Type	Chenal tertiaire
Surface (m ²)	2921,21
Note "fonctionnement hydraulique" sur 50	32,6
Note "caractéristiques végétales et morphologiques " sur 50	24,5
Note globale	57,1



Commentaires :

Ce chenal tertiaire est constamment connecté par l'aval. La zone de confluence avec le Cher est la plus fonctionnelle avec la présence d'élodée et de végétation amphibie sur les berges aux pentes plus douces. Sur la partie amont de l'annexe, on retrouve plusieurs encaissements qui sont fortement influencés par le courant lors de la montée des eaux. Son intérêt pour le Cher est donc modéré.

Travaux préconisés :

Favoriser le comblement de la connexion amont.

SFR (m ²)	1460,6
SFR (% de l'annexe)	50
Production fonctionnelle (pop réel)	57
Gain en brochets	+
Gain écologique	++
Coût des travaux	++
Faisabilité des travaux	+++



73

Chenal des Ances

Commune	Vallon-en-Sully
Latitude (RGF93)	6607033
Longitude (RGF93)	669853
Type	Chenal tertiaire
Surface (m ²)	1938,36
Note "fonctionnement hydraulique" sur 50	33,7
Note "caractéristiques végétaives et morphologiques " sur 50	27,8
Note globale	61,5



Commentaires :

Cette annexe est toujours connectée par l'aval et laisse apparaître une zone de faible pente sur sa partie amont. On y retrouve alors une bonne quantité de végétaux amphibies. L'annexe possède donc un bon fonctionnement qui est dégradé par une berge encaissée en rive droite.



Travaux préconisés :

Retalutage des berges de la partie amont de l'annexe.

SFR (m ²)	1356,9
SFR (% de l'annexe)	70
Production fonctionnelle (pop réel)	55
Gain en brochets	+
Gain écologique	++
Coût des travaux	++
Faisabilité des travaux	+++



75

Bras du Grand fond

Commune	Epineuil-le-fleuriel
Latitude (RGF93)	6608987
Longitude (RGF93)	669586
Type	Bras mort
Surface (m ²)	1225,38
Note "fonctionnement hydraulique" sur 50	30,4
Note "caractéristiques végétaives et morphologiques " sur 50	31,1
Note globale	61,6



Commentaires :

Ce bras mort de petite taille possède une fonctionnalité moyenne qui s'explique par le mauvais état de sa connexion aval. En effet, celle-ci possède de nombreux embâcles et ne permet pas la migration des poissons et le ressuyage de l'annexe. L'annexe est composée de deux parties non connectées. Les berges sont en pente douce et permettent le développement de quelques végétaux amphibies.



Travaux préconisés :

Enlèvement des embâcles et recréusement du chenal au Cher. Création d'une connexion entre les deux parties.

SFR (m ²)	980,3
SFR (% de l'annexe)	80
Production fonctionnelle (pop réel)	36
Gain en brochets	+
Gain écologique	++
Coût des travaux	+++
Faisabilité des travaux	+++



77

Morte du Vernet

Commune	Meaulne-Vitray
Latitude (RGF93)	6611129
Longitude (RGF93)	668894
Type	Morte
Surface (m ²)	6293,96
Note "fonctionnement hydraulique" sur 50	4,3
Note "caractéristiques végétaives et morphologiques " sur 50	21,7
Note globale	26,0



Commentaires :

Cette annexe est totalement déconnectée du Cher. Le piétinement bovin est omniprésent sur ses berges et réduit considérablement la capacité de développement des végétaux. Son intérêt pour le Cher est très faible.



Travaux préconisés :

Création d'une connexion. Mise en défens de l'annexe et retalutage des berges.

SFR (m ²)	2517,6
SFR (% de l'annexe)	40
Production fonctionnelle (pop réel)	13
Gain en brochets	++
Gain écologique	++
Coût des travaux	+
Faisabilité des travaux	++



80

Bras du Riau

Commune	Meaulne-Vitray
Latitude (RGF93)	6612788
Longitude (RGF93)	668879
Type	Bras mort
Surface (m ²)	916,13
Note "fonctionnement hydraulique" sur 50	41,3
Note "caractéristiques végétaives et morphologiques " sur 50	38,7
Note globale	80,0



Commentaires :

Ce bras mort est extrêmement fonctionnel. Il semble constamment connecté au Cher par l'aval et ses berges sont largement recouvertes de végétaux amphibies. Cependant, sa petite taille ne lui permet pas d'avoir une production de brochets importante.



Travaux préconisés :

Laisser en état et entretenir la connexion.

SFR (m ²)	549,7
SFR (% de l'annexe)	60
Production fonctionnelle (pop réel)	27
Gain en brochets	+
Gain écologique	++
Coût des travaux	+++
Faisabilité des travaux	+++



81

Bras du Four à Chaux

Commune	La Perche (18)
Latitude (RGF93)	6614380
Longitude (RGF93)	668489
Type	Bras mort
Surface (m ²)	3123,82
Note "fonctionnement hydraulique" sur 50	32,6
Note "caractéristiques végétatives et morphologiques" sur 50	31,6
Note globale	64,2



Commentaires :

Ce bras mort d'une longueur conséquente possède près d'une dizaine d'encaissements discontinus. Il possède alors une surface non négligeable ainsi qu'une quantité importante de végétation amphibie. Cependant, les laisses de crues montrent que, lors de la montée des eaux, le courant et les embâcles nuisent considérablement à sa fonctionnalité.

Travaux préconisés :

Comblement de la connexion amont (profiter des embâcles) et creusement de la partie aval du bras.

SFR (m ²)	2499,1
SFR (% de l'annexe)	80
Production fonctionnelle (pop réel)	98
Gain en brochets	++
Gain écologique	++
Coût des travaux	++
Faisabilité des travaux	+++



83

Chenal de la Maillerie

Commune	Lételon
Latitude (RGF93)	6616157
Longitude (RGF93)	668912
Type	Chenal secondaire
Surface (m ²)	550,06
Note "fonctionnement hydraulique" sur 50	37,5
Note "caractéristiques végétatives et morphologiques" sur 50	34,9
Note globale	72,4



Commentaires :

Ce petit chenal secondaire possède une très bonne fonctionnalité, car la proportion de végétaux amphibies est très importante. Cependant, il est fortement impacté par le courant lors de la montée des eaux car il présente 3 connexions fréquentes (amont, aval et latérale).

Travaux préconisés :

Pas de préconisation sans complément d'étude.

SFR (m ²)	385,0
SFR (% de l'annexe)	70
Production fonctionnelle (pop réel)	17
Gain en brochets	+
Gain écologique	++
Coût des travaux	+
Faisabilité des travaux	+++



Bras de la Maison Rouge

Commune	Lételon
Latitude (RGF93)	6616564
Longitude (RGF93)	668529
Type	Bras mort
Surface (m ²)	1148,8
Note "fonctionnement hydraulique" sur 50	42,9
Note "caractéristiques végétatives et morphologiques " sur 50	29,7
Note globale	72,7



Commentaires :

Ce bras mort possède une très bonne fonctionnalité qui s'explique par sa connexion continue avec le Cher par l'aval. Il est composé de deux parties marquées par des berges fortement végétalisées. Une grande quantité d'élochées est présente dans les deux parties et des chevesnes ont été observés en train de pondre des œufs.



Travaux préconisés :

Limitation du piétinement bovin.
Reconnexion des deux parties de l'annexe et retalutage des berges.



SFR (m ²)	976,5
SFR (% de l'annexe)	85
Production fonctionnelle (pop réel)	50
Gain en brochets	+
Gain écologique	++
Coût des travaux	+++
Faisabilité des travaux	+++



Réalisé par Hardoin Léo – FDPPMA 03